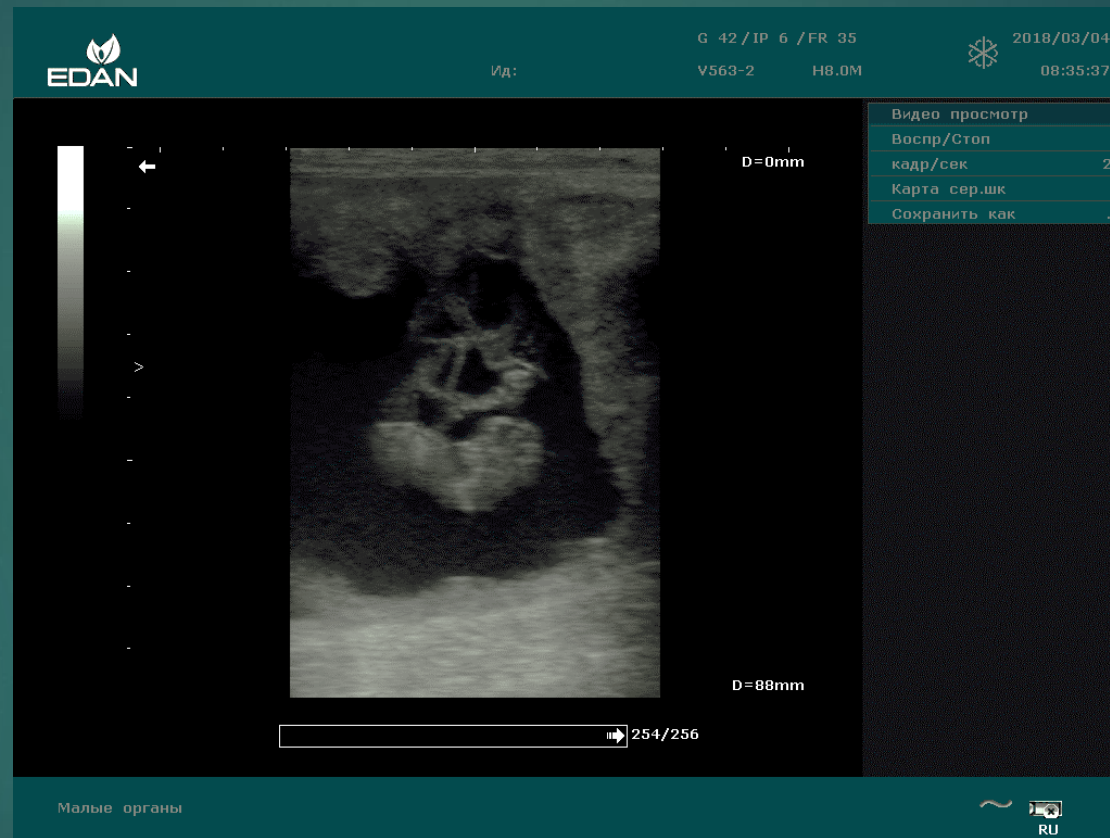
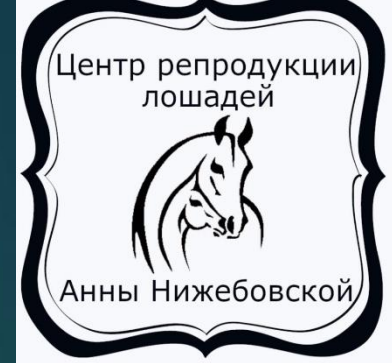


Диагностика жеребости

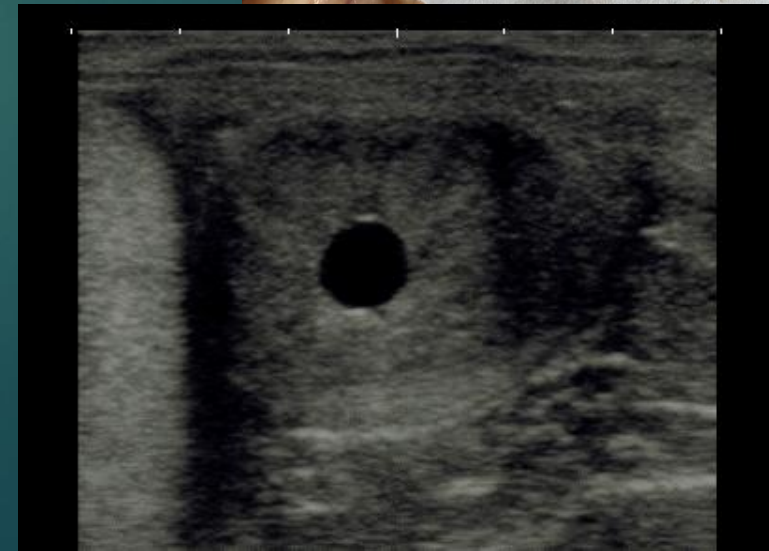


НИЖЕБОВСКАЯ АННА ВИКТОРОВНА

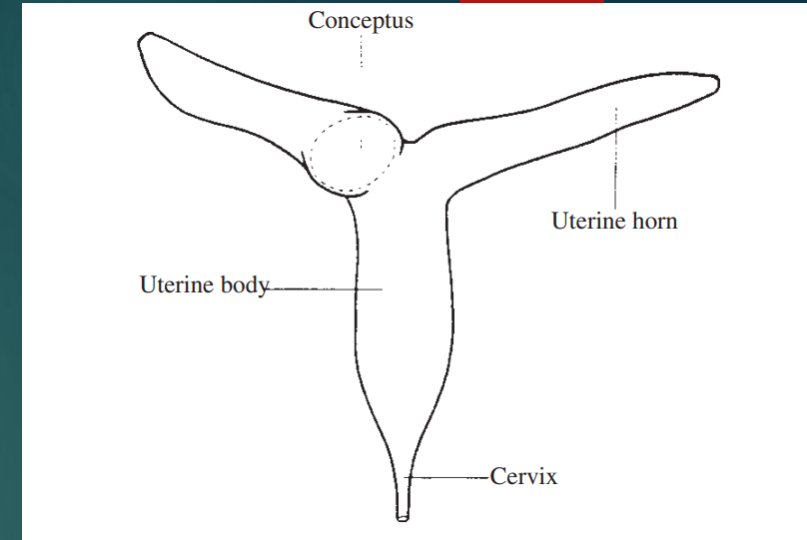
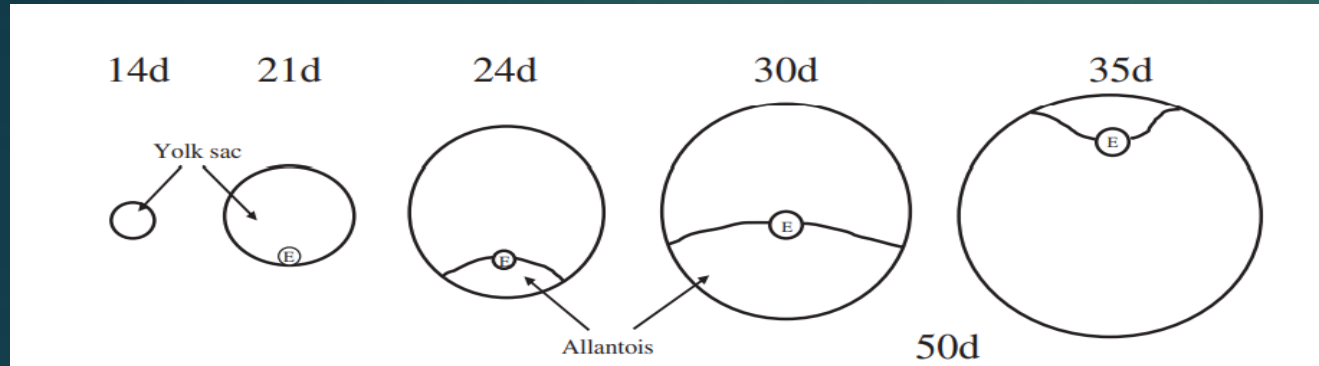
ВЕТЕРИНАРНЫЙ ВРАЧ-РЕПРОДУКТОЛОГ, ВЕТЕРИНАРНЫЙ ВРАЧ ФКСР, ВЕТЕРИНАРНЫЙ ВРАЧ FEI

Эмбриональный пузырек

- ▶ Сперматозойды за 4-6 часов достигают яйцевода после случки.
- ▶ При глубоком ИО быстрее.
- ▶ Оплодотворение происходит в верхней трети яйцевода.
- ▶ Затем образовавшееся плодное яйцо продвигается вниз по яйцеводу и выходит в просвет матки на 5-6 день после оплодотворения.
- ▶ Неоплодотворенные яйцеклетки остаются в яйцеводе и дегенерируют.
- ▶ После выхода эмбриона в полость матки, начинается мобильная фаза до 16 дня, благодаря мобильной фазе, материнский организм распознает беременность.



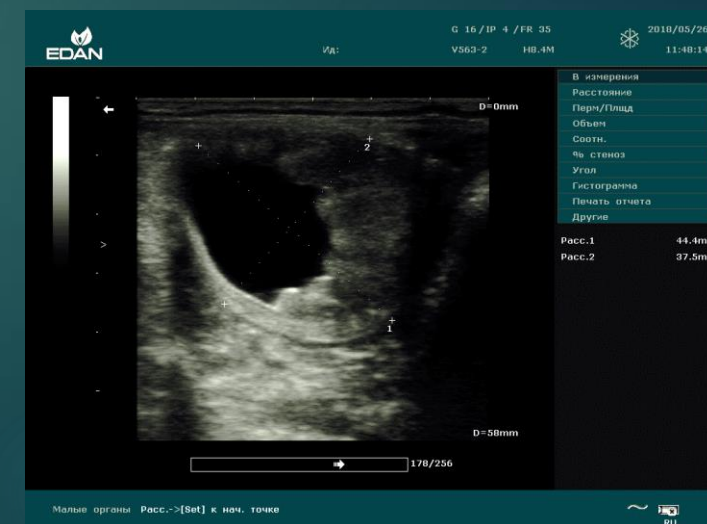
Эмбрион



- ▶ Фиксация эмбриона происходит в среднем на 16 день у основания одного из рогов. .
- ▶ С 19-20 дня, на вентральной стороне начинает обособляться эмбрион в виде экзогенной чешуйки.
- ▶ Затем эмбриобласт начинает подниматься, а под ним образуется полость с аллантойсом, которая увеличиваясь поднимает эмбрион к вершине плодного пузыря.
- ▶ С 23-25 дня на УЗИ можно обнаружить сердцебиение.
- ▶ На 28-30 день эмбрион занимает срединное положение в плодном пузыре.
- ▶ К 38-40 дню эмбрион достигает верхнего полюса. Желточный мешок истощается, и из его стенок образуется пуповина.

Диагностика жеребости

- ▶ Ректально с 25-30 дня. Определяется повышенный тонус матки, у основания одного из рогов пальпируется утолщение в виде куриного яйца.
- ▶ Анализы крови. Определение лошадиного хорионического гонадотропина, прогестерона, эстрогена (не всегда точны, не показывают жизнеспособность плода).
- ▶ Анализ мочи на 3-м месяце жеребости.
- ▶ Вагинальный ???
- ▶ **Узи** – самый достоверный способ определения жеребости. Возможно на 11-12 день увидеть эмбриональный пузырь. Диагностика двоен. Шкала развития эмбриона. Определение пола на 57-72 день и на 90-150 день.



Узи на жеребость

EDAN
Ид: G 34 / IP 3 / FR 35 2019/08/23
V563-2 НВ.4М 13:03:18

В измерения
Расстояние
Перм/Плщд
Объем
Соотн.
% стеноз
Угол
Гистограмма
Печать отчета
Другие

D=0mm

12 дней

D=88mm

256/256

Малые органы

EDAN
Ид: G 36 / IP 4 / FR 32 2019/08/23
V563-2 НВ.4М 13:03:18

Меню В
Угол
Плотн.сканир
Динам. диап.
Послесвеч.
Подавление
Карта сер.шк
В/М перевер.
90° поворот
eSRI
Авторег. серого
Направл.иглы.

D=0mm

14 дней

D=108mm

Малые органы

EDAN
Ид: G 16 / IP 4 / FR 35 2018/05/26
V563-2 НВ.4М 11:40:14

В измерения
Расстояние
Перм/Плщд
Объем
Соотн.
% стеноз
Угол
Гистограмма
Печать отчета
Другие

D=0mm

17 дней

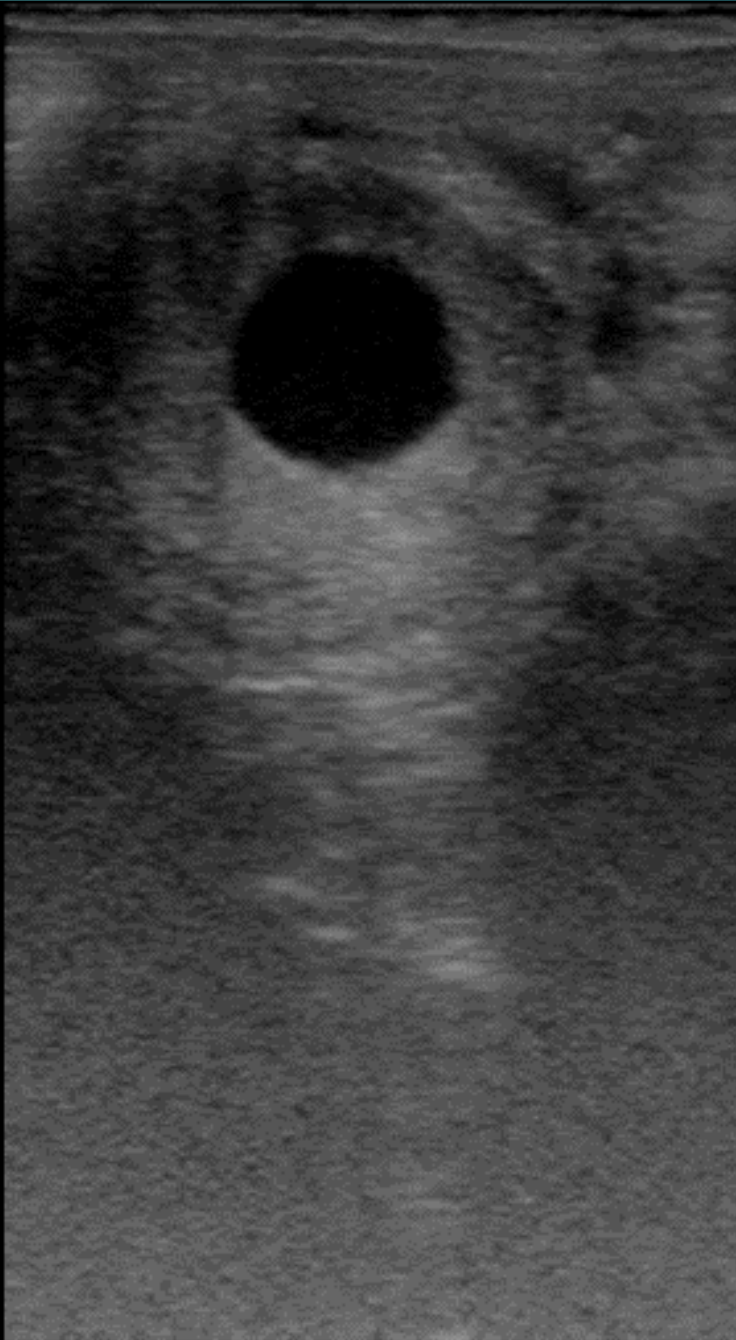
D=58mm

178/256

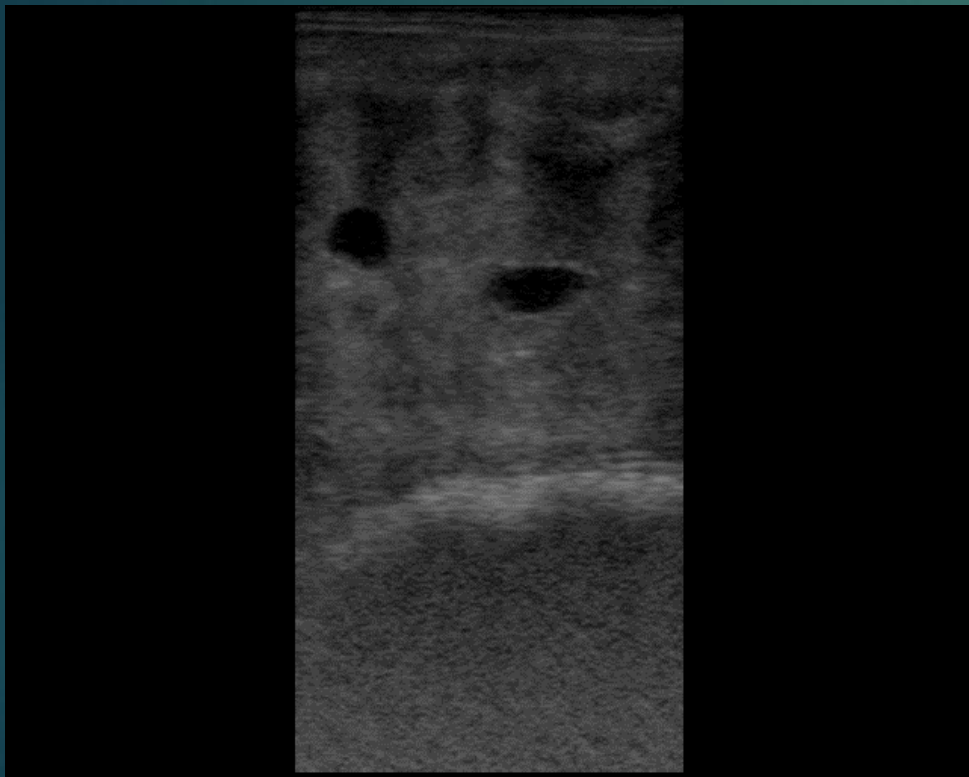
Расс.1 44.4mm
Расс.2 37.5mm

Малые органы

RU



ДВОЙНИ

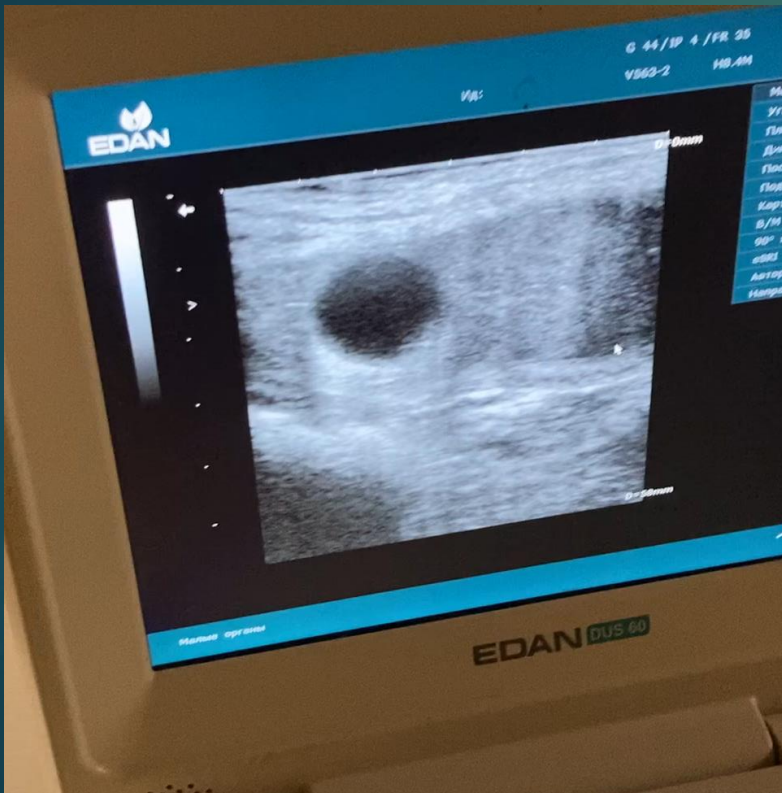


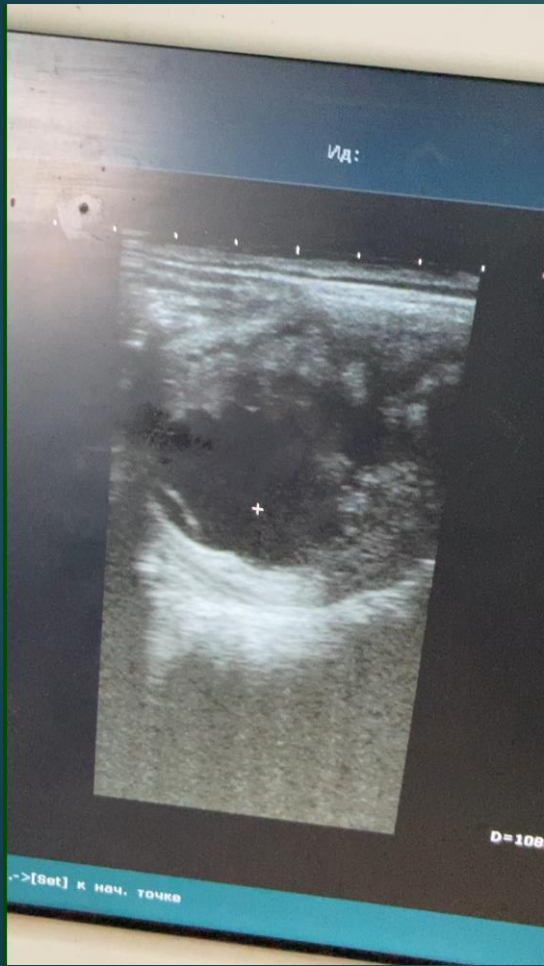


ДВОЙНИ

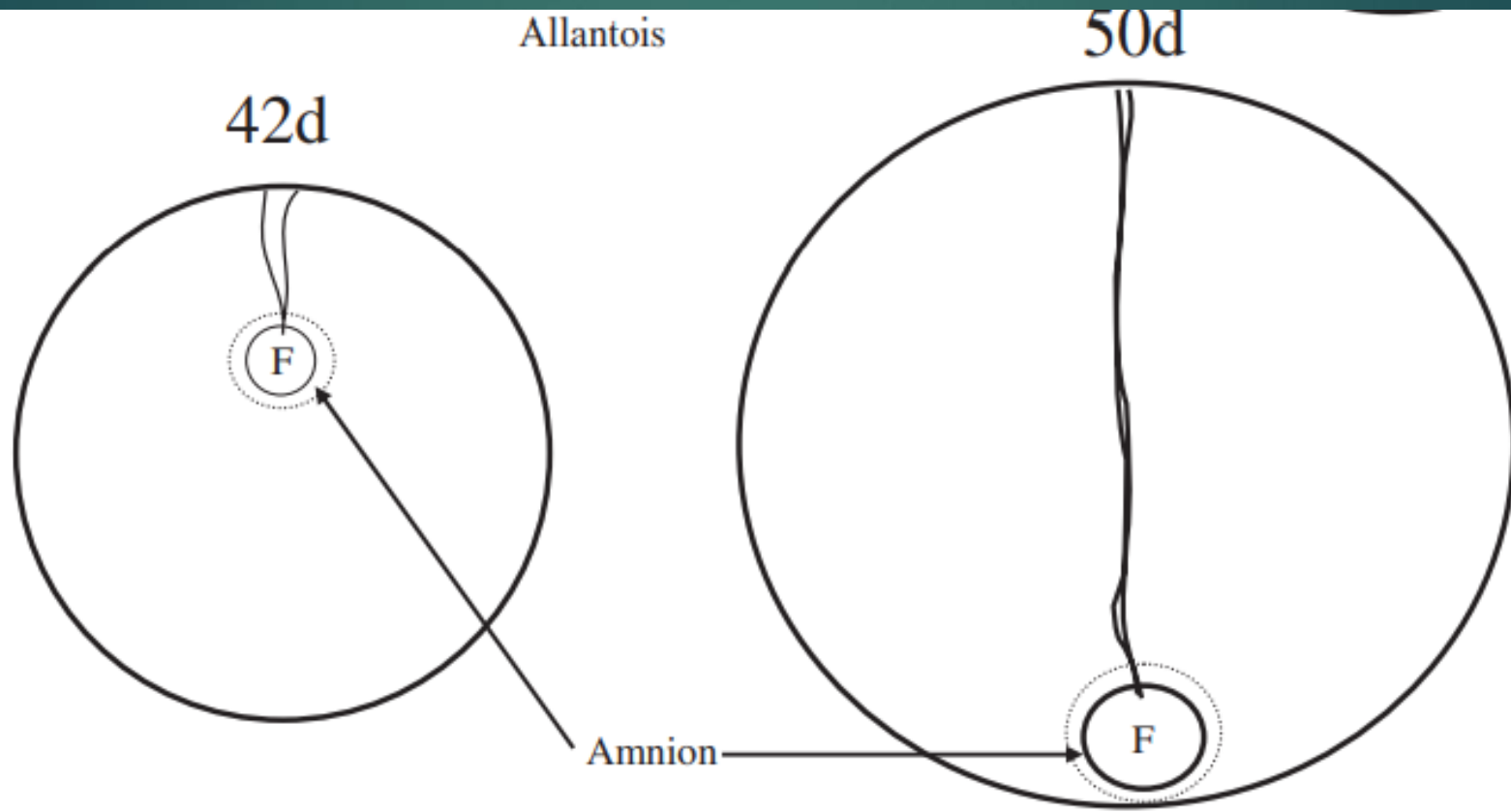
Смотреть на двойни лучше всего на 15-16 день, когда эмбрион находится еще в мобильной фазе, тогда есть возможность его отодвинуть от второго и редуцировать.

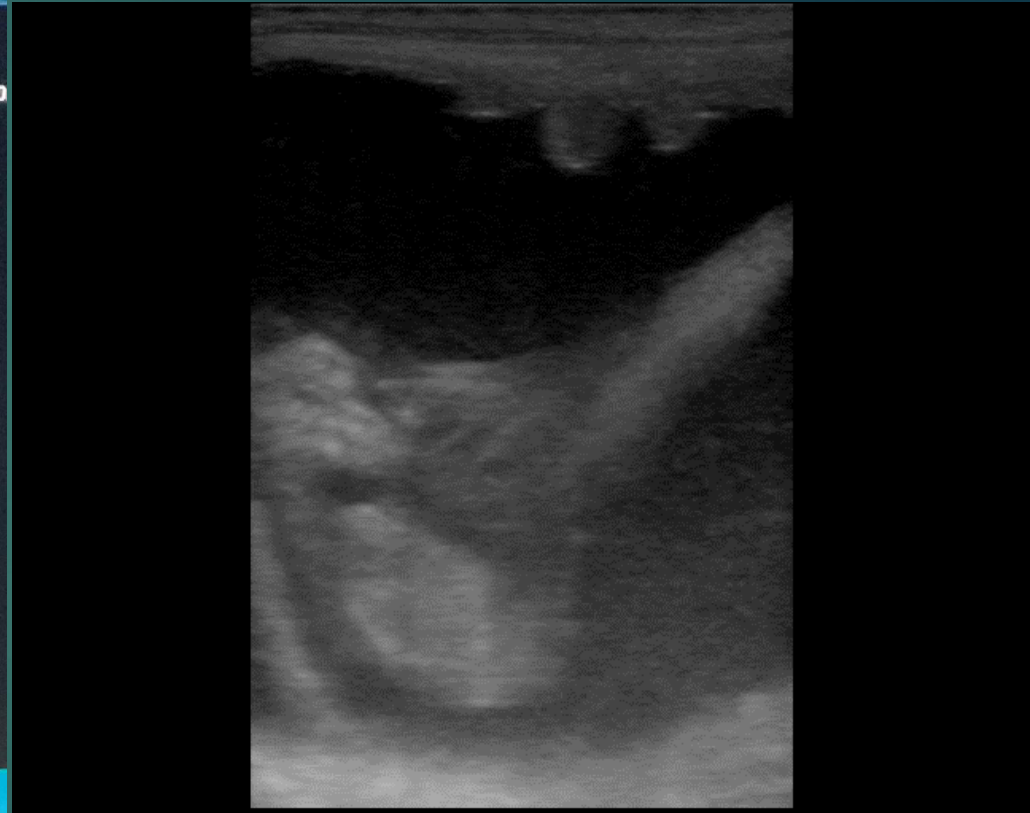
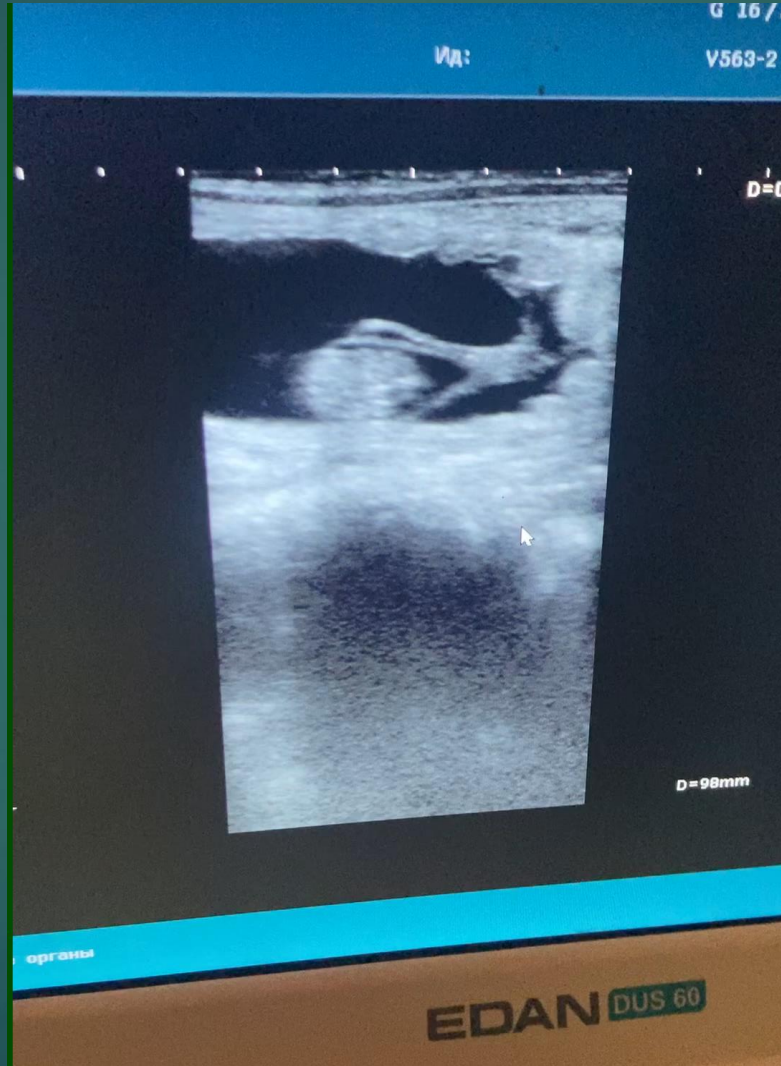






Жеребость после 40 дня





Определение пола

- ▶ На 55-70 день



Спасибо за внимание !

