

Уход за зубами лошади. Популярная стоматология.

СОРОКА ВИТАЛИЙ АЛЕКСАНДРОВИЧ
СПБ

2022

Немного анатомии

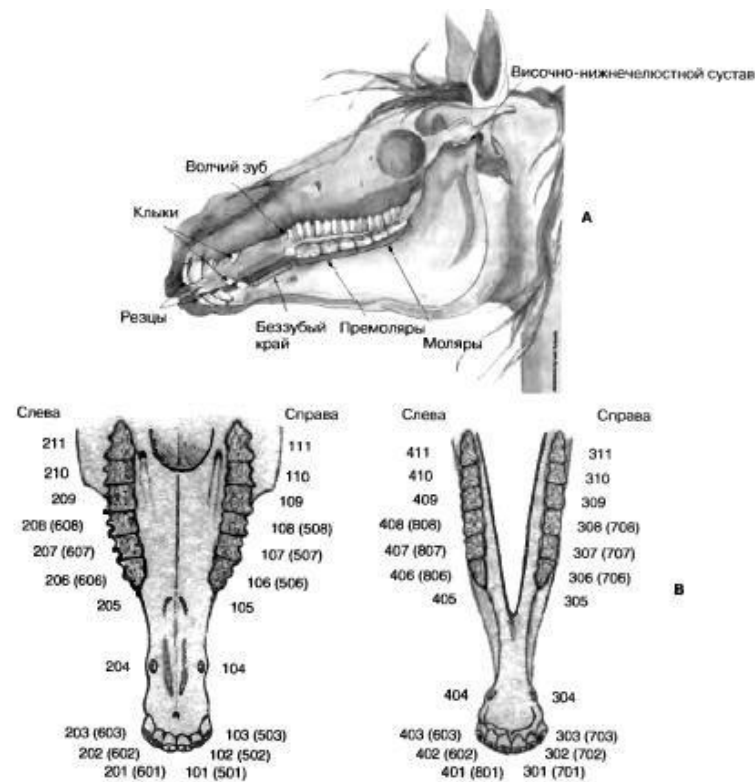


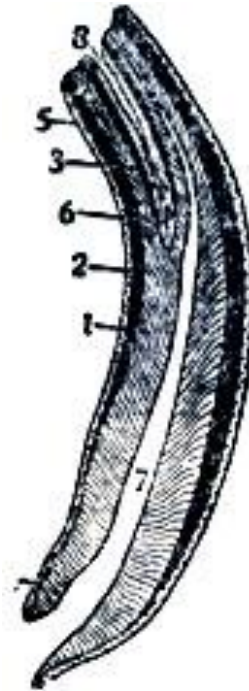
Рис. 3.1–1. А – Классификация зубов лошади. В – Система классификации зубов по Triadan. Молочные зубы приведены в круглых скобках. Верхняя челюсть показана слева, а нижняя – справа

Дентин - твердая ткань зуба, составляющая его основную часть.

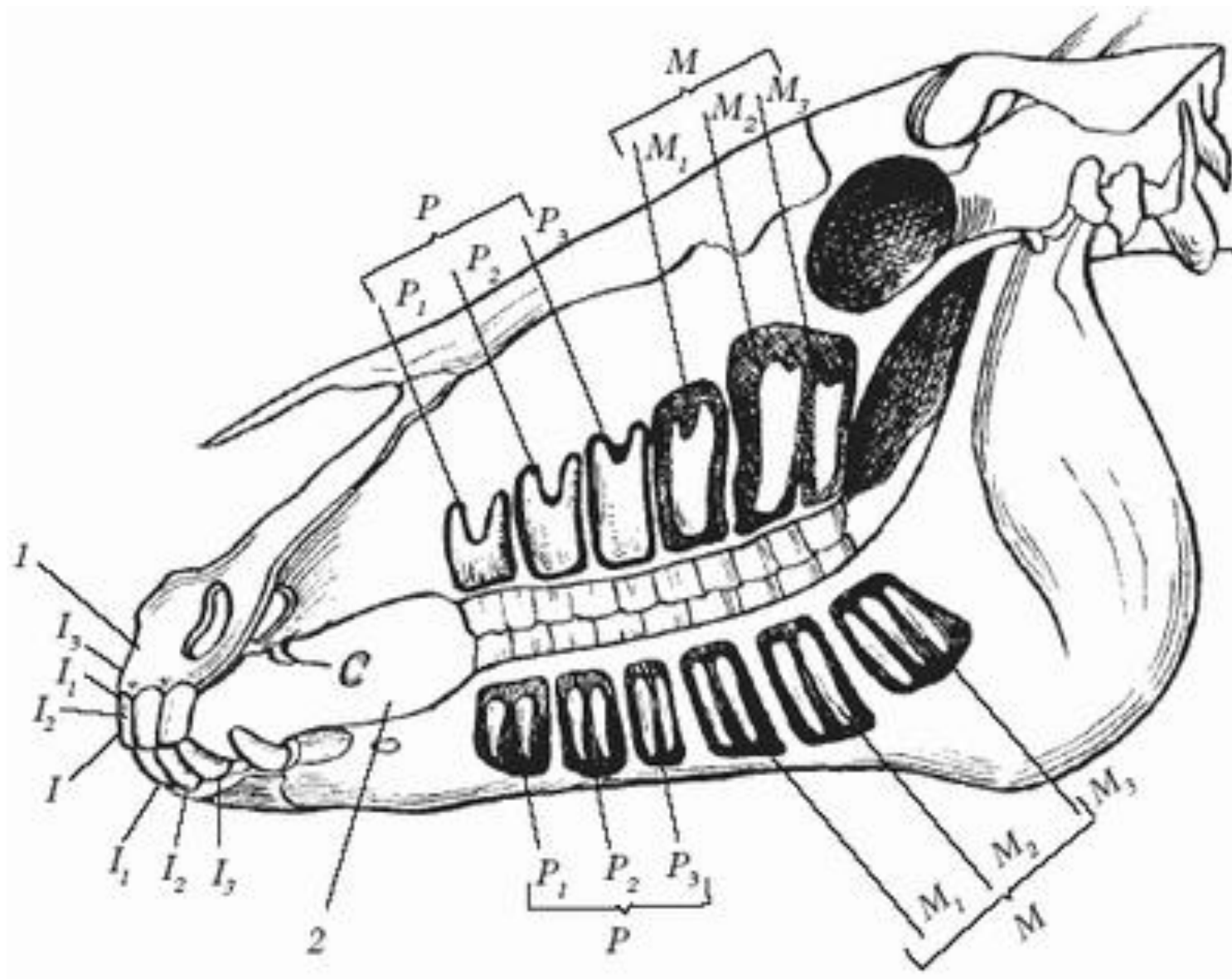
Зубная эмаль - это ткань, которая располагается поверх дентина, покрывая коронку зуба.

Цемент - специфическая костная ткань.

Пульпа - рыхлая волокнистая соединительная ткань, заполняющая полость зуба с большим количеством нервных окончаний, кровеносных и лимфатических сосудов.

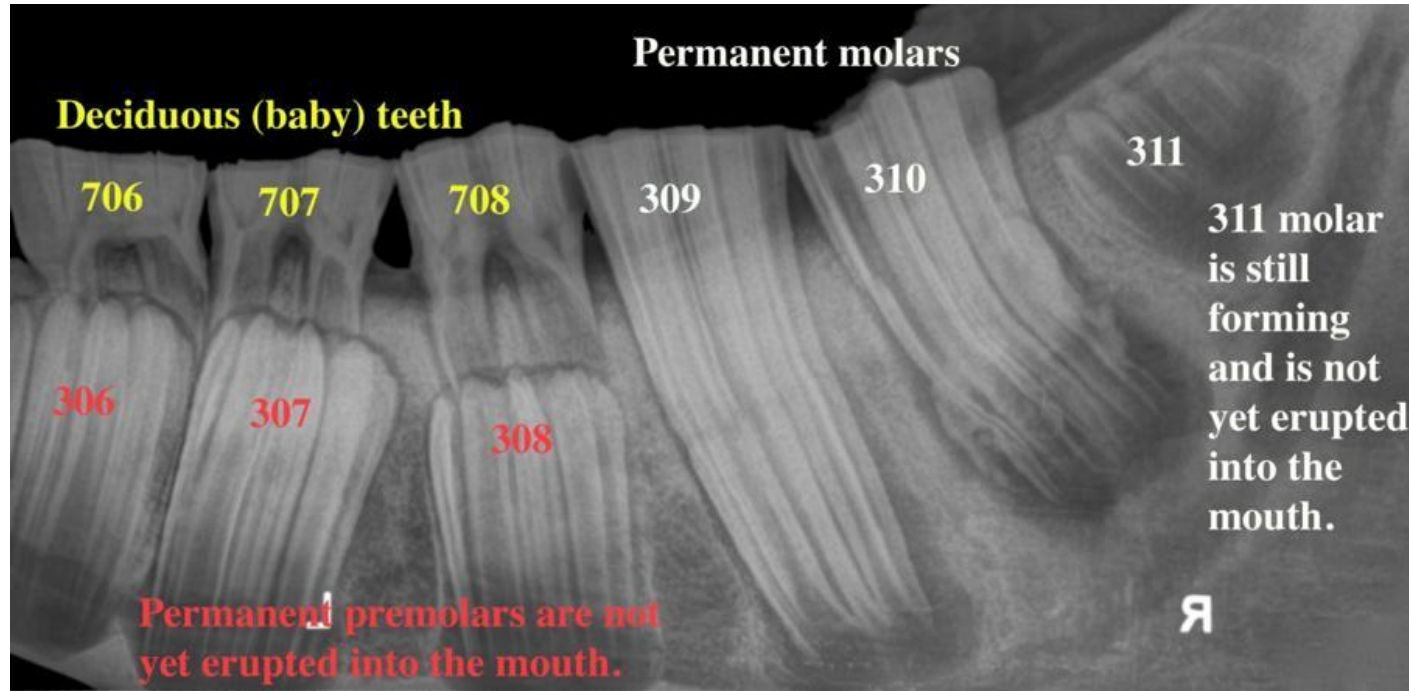


Продольный разрез резцового зуба лошади: 1 - дентин; 2 - эмаль; 3 - эмаль, обрамляющая чашечку; 4 - цемент в области корня зуба; 5 - цемент коронки зуба; 6 - цемент чашечки зуба; 7 - полость зуба, заполненная пульпой; 8 - чашечка



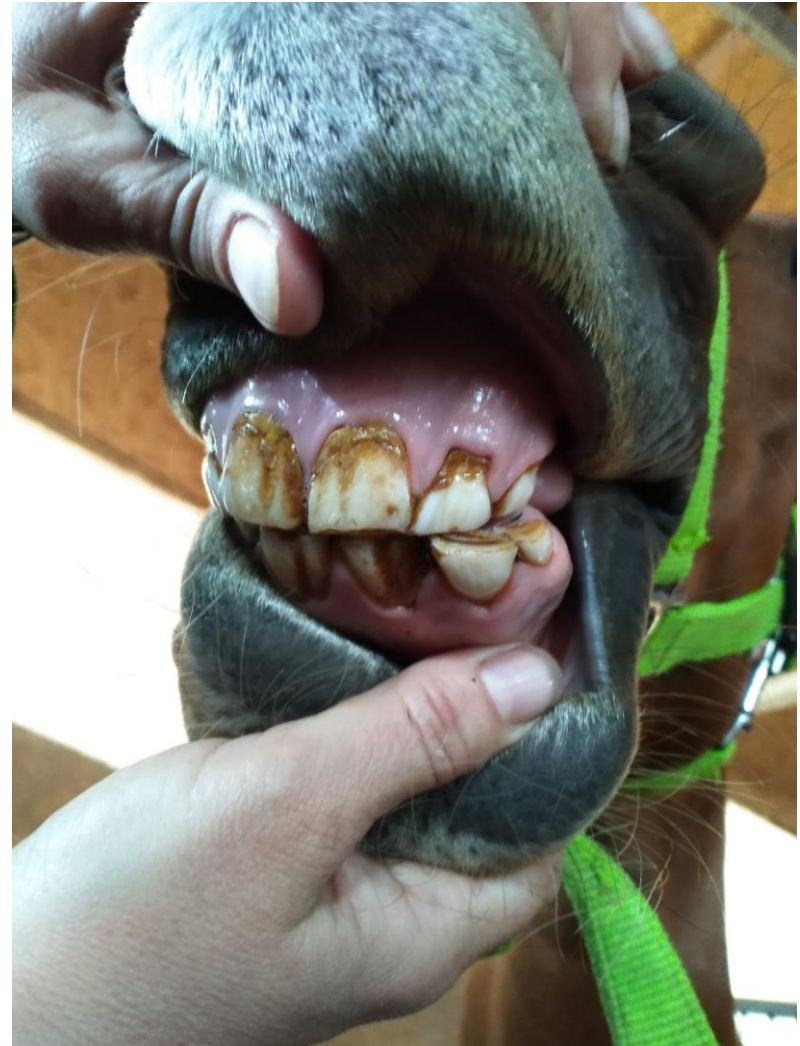








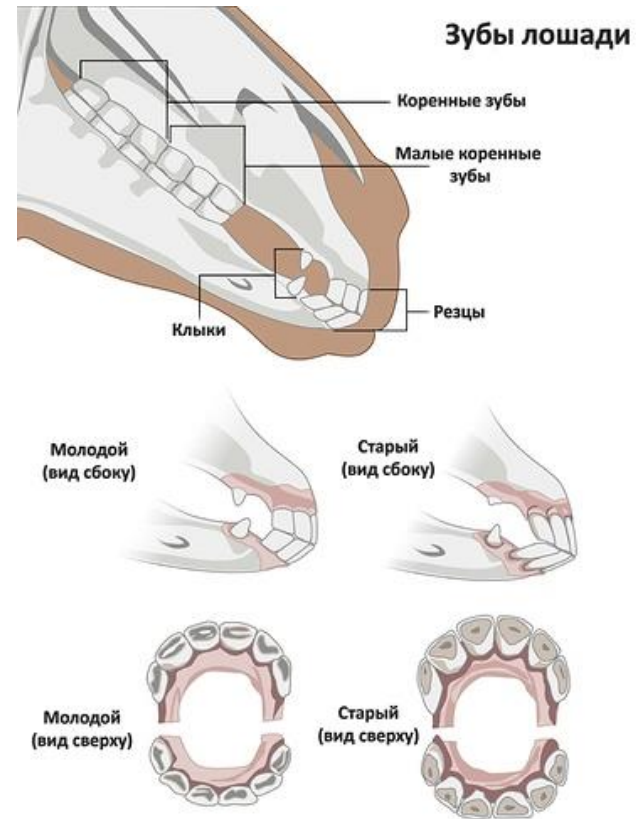
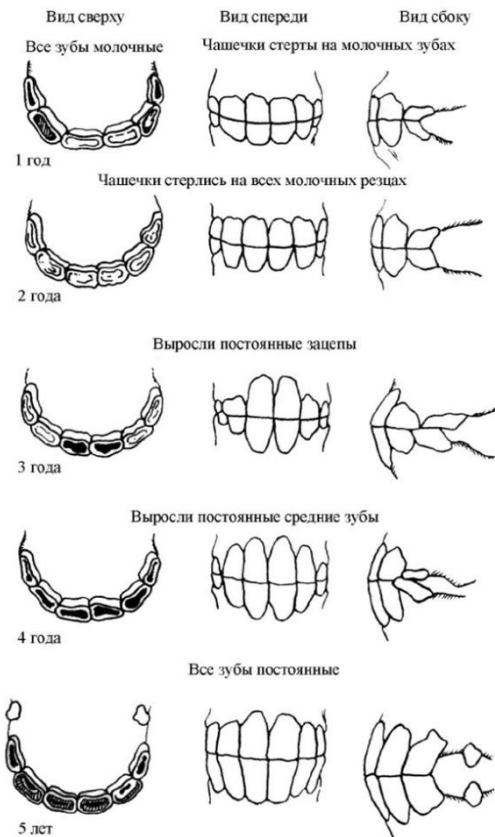




**ДАРЕНОМУ КОНЮ В ЗУБЫ НЕ
СМОТРЯТ**

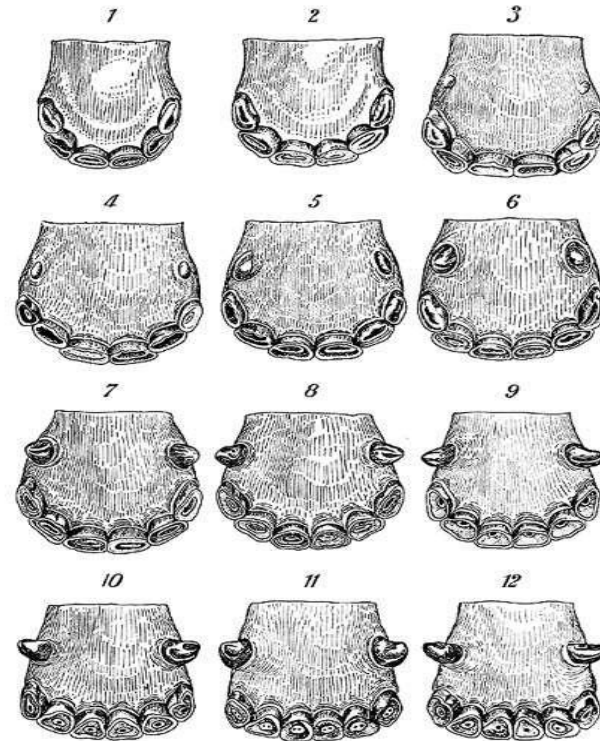


Определение возраста лошади по зубам

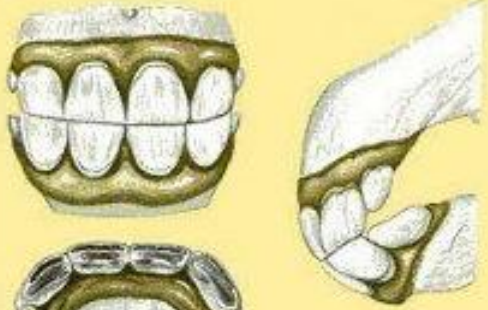


На что обращаем внимание

1. Цвет зубов
2. Форма зубов
3. Форма жевательной поверхности
4. Чашечку и звезду
5. Угол наклона зубов
6. Канавка Гэльвейна

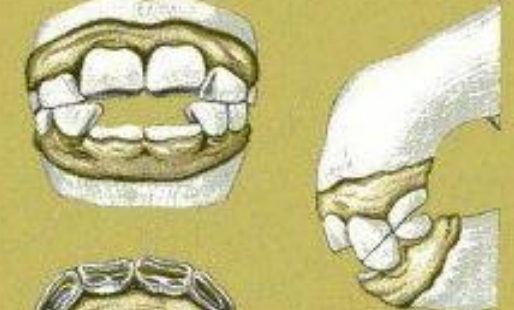


Возрастные изменения зубов лошади (возраст):
1 - один год, 2 - два года, 3 - три года, 4 - четыре года, 5 - пять лет, 6 - шесть лет, 7 - семь лет, 8 - девять лет, 9 - одиннадцать лет, 10 - тринадцать лет, 11 - пятнадцать лет, 12 - семнадцать лет.



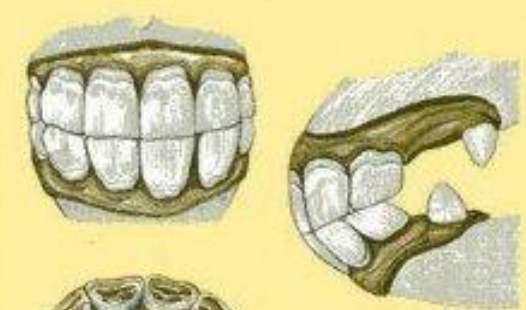
1 YEAR

All deciduous incisors (baby teeth) are visible. Centrals and intermediates are in contact. Chewing surface of the centrals show wear. Upper and lower corner incisors are not in contact. The dental star in the centrals and intermediates is a dark line on labial (lip) side of cup.



2½ YEARS

Permanent central incisors have erupted but are not in contact. Lower are not yet free of the gum over much of their surface. Chewing surface of the intermediates is worn to smooth. Corners show definite wear.



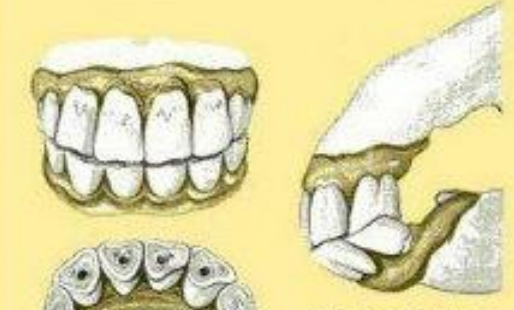
5 YEARS

Permanent dentition is complete. All teeth are in wear. Canine teeth have erupted completely. The centrals and intermediates show wear on the chewing surface, but cups are still visible and are completely encircled by enamel. Corners are beginning to wear.



10 YEARS

Angle of jaw and teeth is increasingly oblique. Chewing surface of the lower centrals and intermediates are rounded; corners oval to round. The dental star is more distinct and near the center of the teeth. Upper intermediates are nearly smooth; cups disappearing. Galvayne's groove appears on the upper corner incisor.



15 YEARS

Lower incisors may appear shorter than the uppers when viewed from in front. Galvayne's groove extends halfway down the outer (lip) side of the upper corner incisor. The lower centrals and intermediates appear triangular on the chewing surface. All incisors show a distinct dark round dental star in their centers.



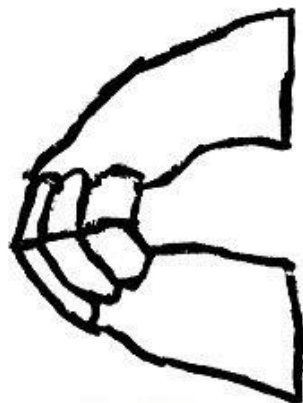
20 YEARS

Angulation of the jaw is distinctly oblique. Galvayne's groove extends the entire length of the outer surface of the upper corner incisor. Incisors are all triangular. Each dental star is round near the center. There is considerable spacing between teeth. Lower may be worn almost to the gum.

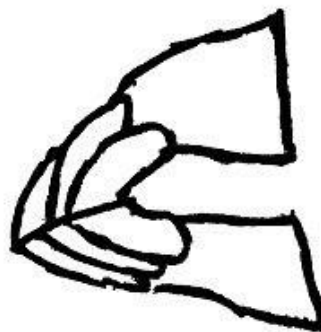




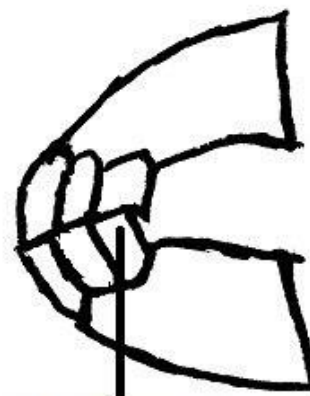
До 8 лет: тупой
угол смыкания



До 15 лет



После 15 лет:
острый угол
смыкания



15-18 лет: врезание
нижних крайков



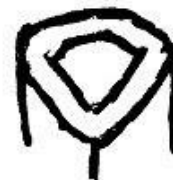
Продольная
форма: 3-5 лет



Продольно-
овальная: 6-11 лет



Округлая:
12-17 лет



Треугольная:
18-23 года



Поперечно-
овальная:
старше 23 лет

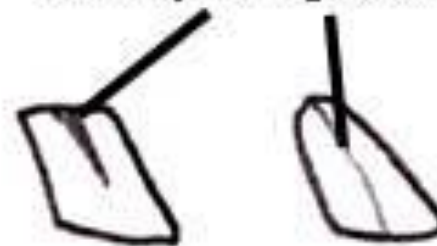
© EquiLife.ru

Канавка Гельвейна

10 yrs: Galwayne's groove
appears at gum line



Galwayne's groove



15 yrs

20 yrs

Рис. 3.1–3. Роstralные и каудальные крючки с характерным волновым комплексом

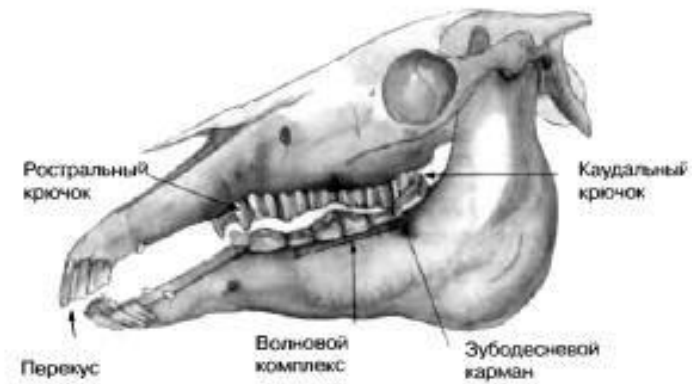


Рис. 3.1–4. А – Роstralные скосы с верхними каудальными крючками, увеличенный поперечный бугорок и волновой комплекс.
В – Слепой «волчок», костные выросты, каудальные и роstralные крючки и выраженные поперечные бугорки





Нормальные резцы



Диагональные наклонные резцы



Вентральная кривизна



Дорсальная кривизна

Рис. 3.1–7. Нарушение окклюзии резцов



Рис. 3.1–6. Брахигнатия (слева) и прогнатия (справа)

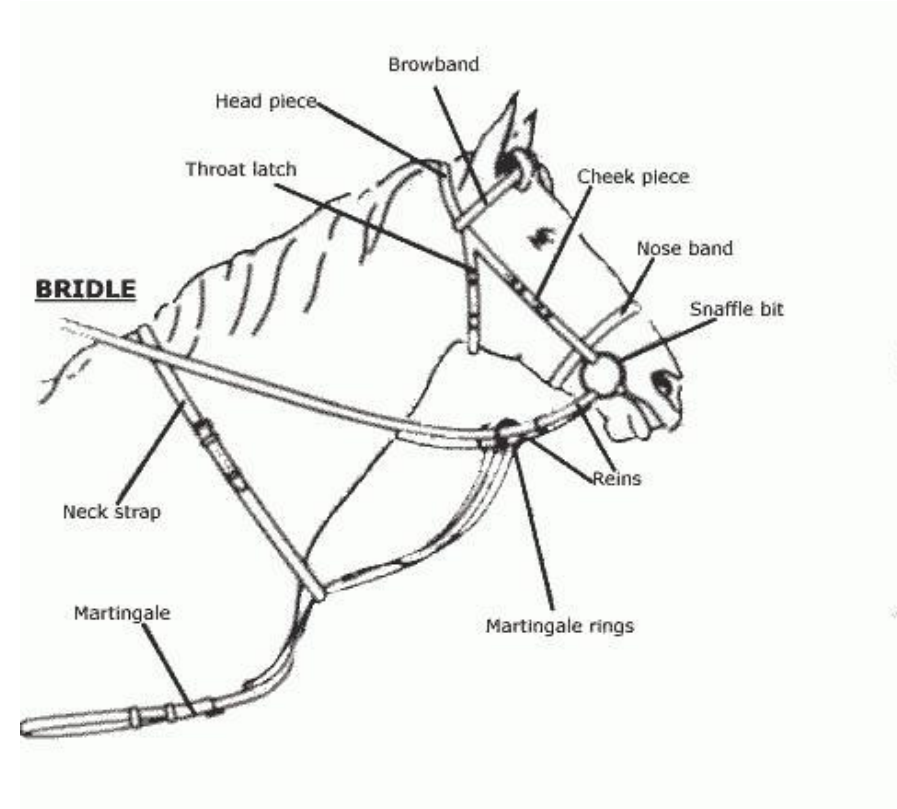






Рис. 3.1–2. Угол поверхности моляра с острым краем (с правой стороны)







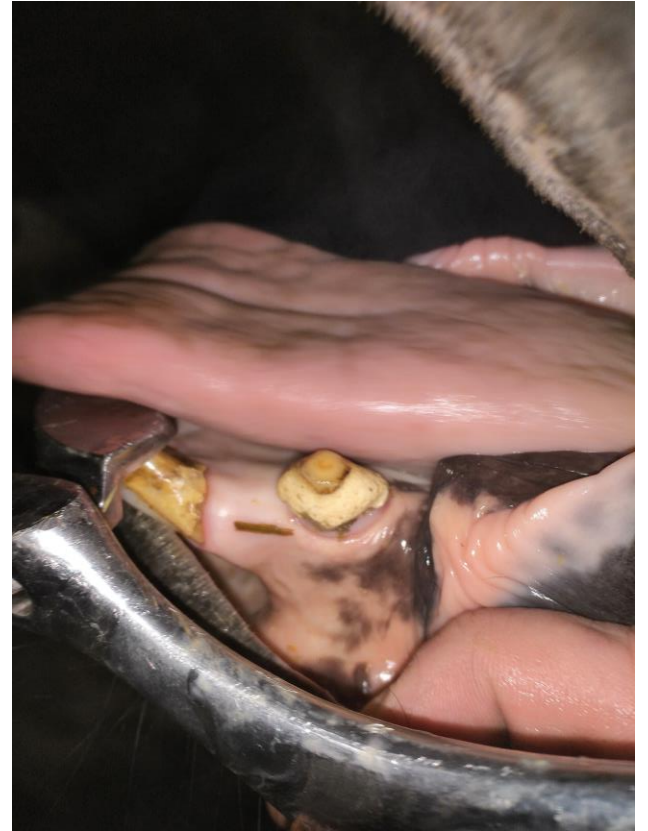








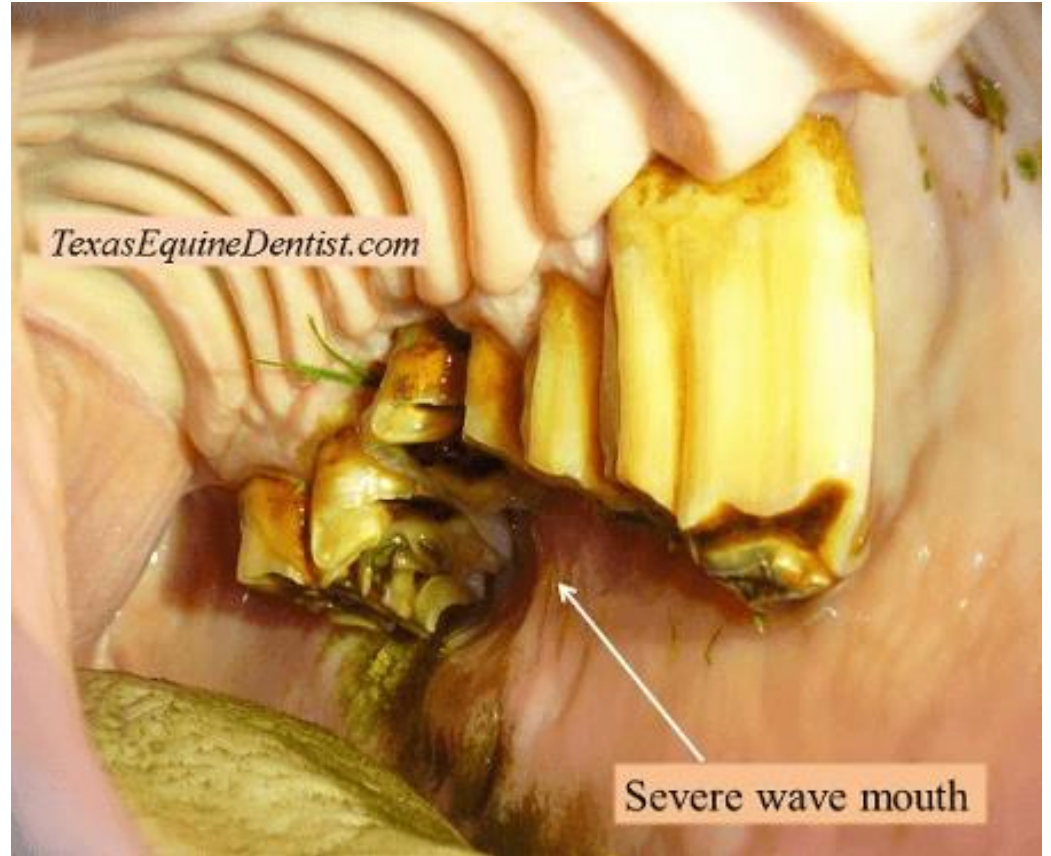




















- Да ты чё?



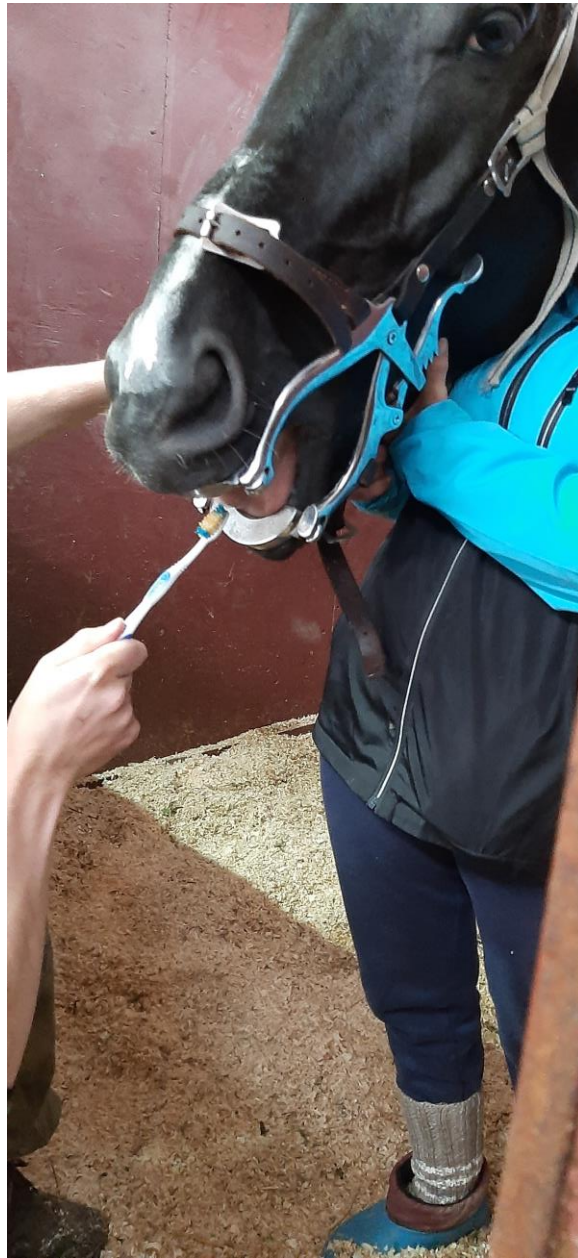
**Лошади боятся только двух вещей:
тех, которые двигаются и тех, которые не двигаются.**













kaifolog.ru

YAHOOE.U.RU

Есть такая профессия

