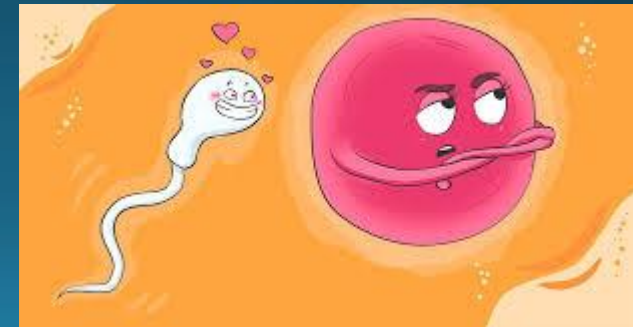




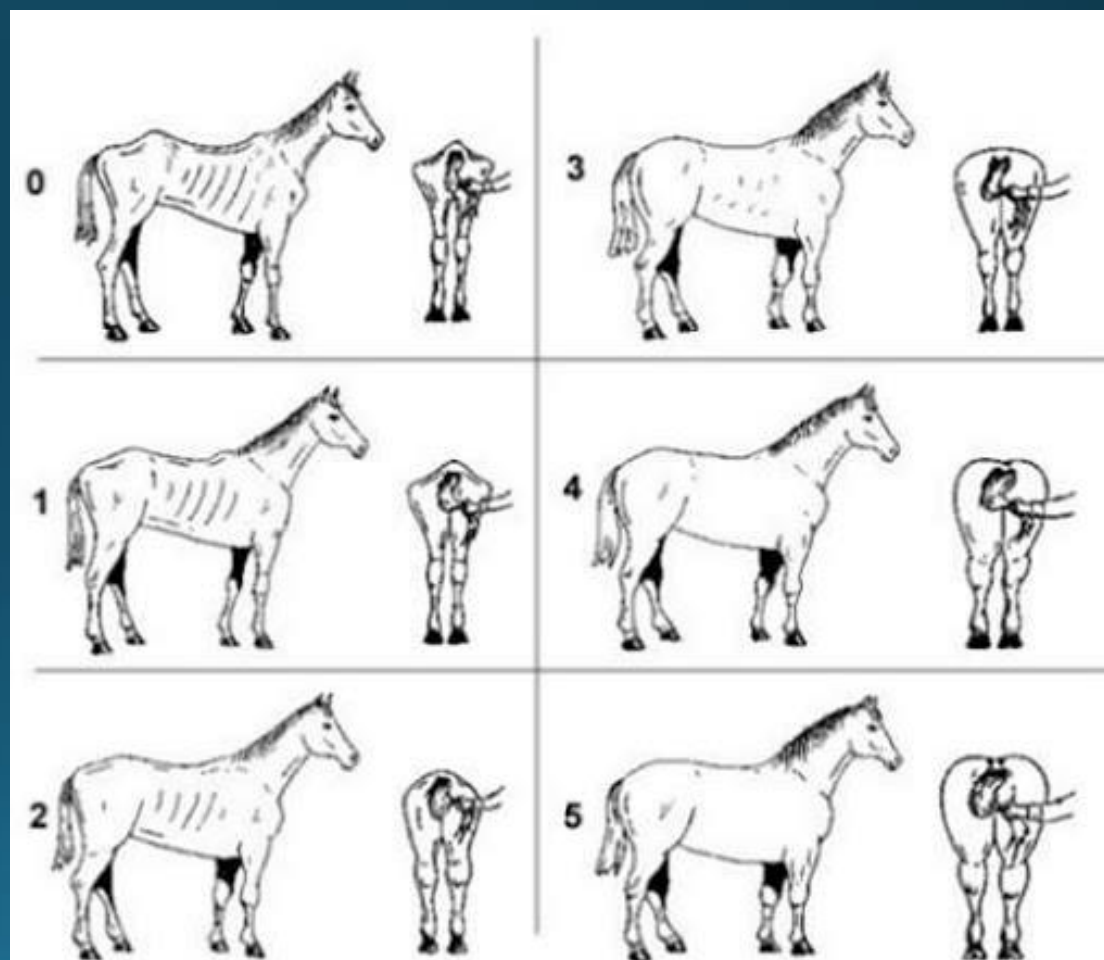
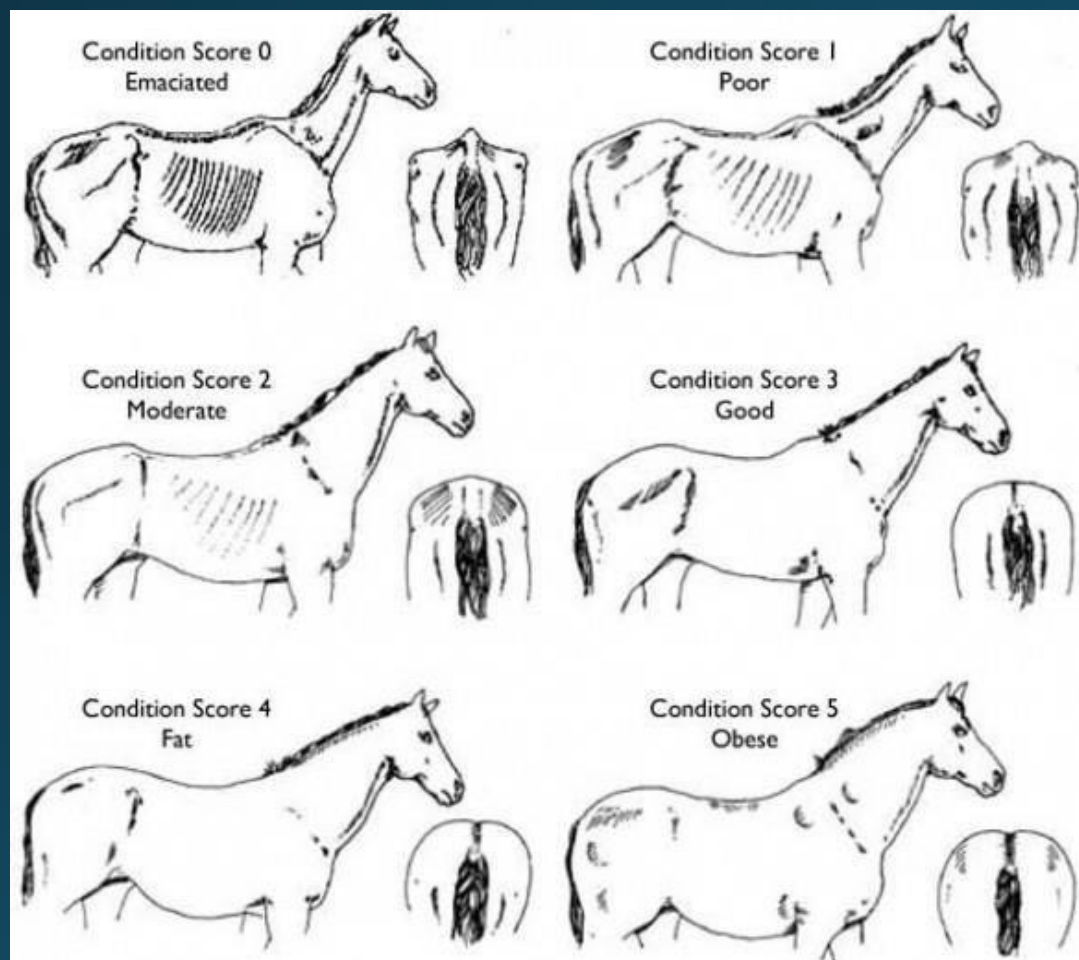
# Выбор кобылы для разведения



- История ( различные заболевания, вакцинации, прошлые жеребости, склонность к двойням, аборы)
- Темперамент
- Возраст
- Общее строение и кондиция, анатомические особенности репродуктивной системы
- Инфекции
- Исследования крови ( гормоны, ОКА)



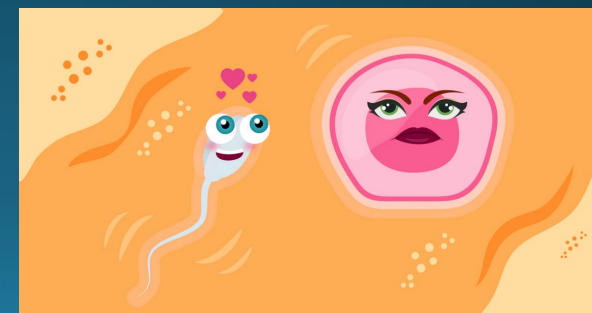
# Особенности строения и кондиции



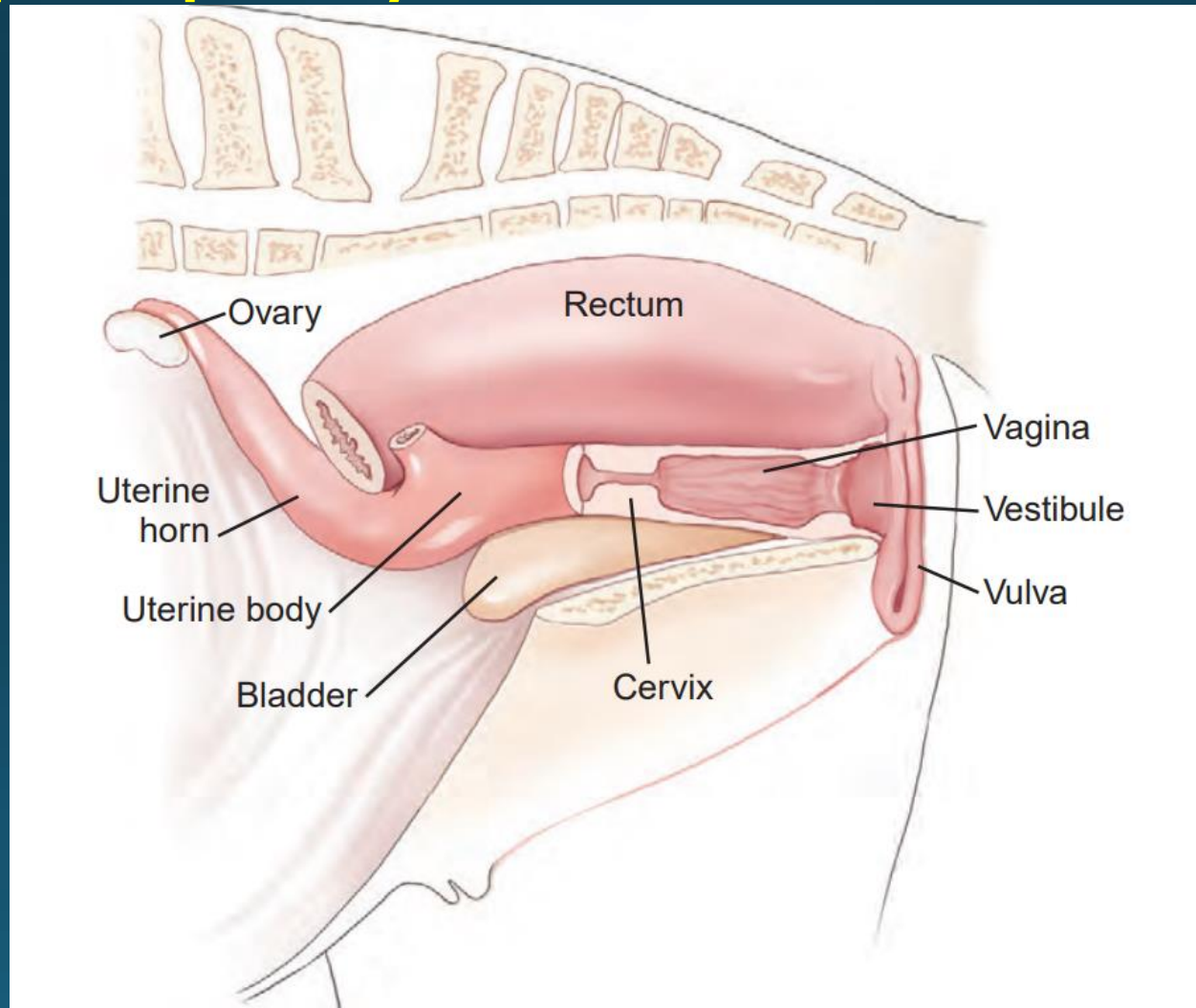
# Особенности строения и кондиции

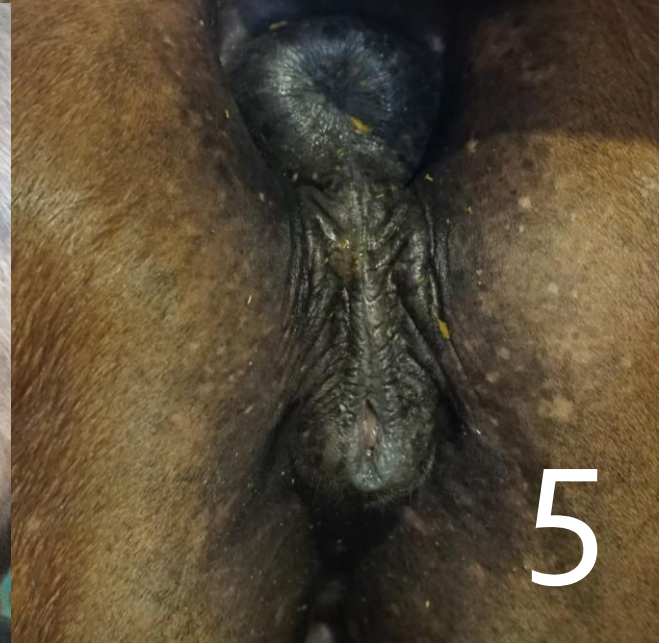
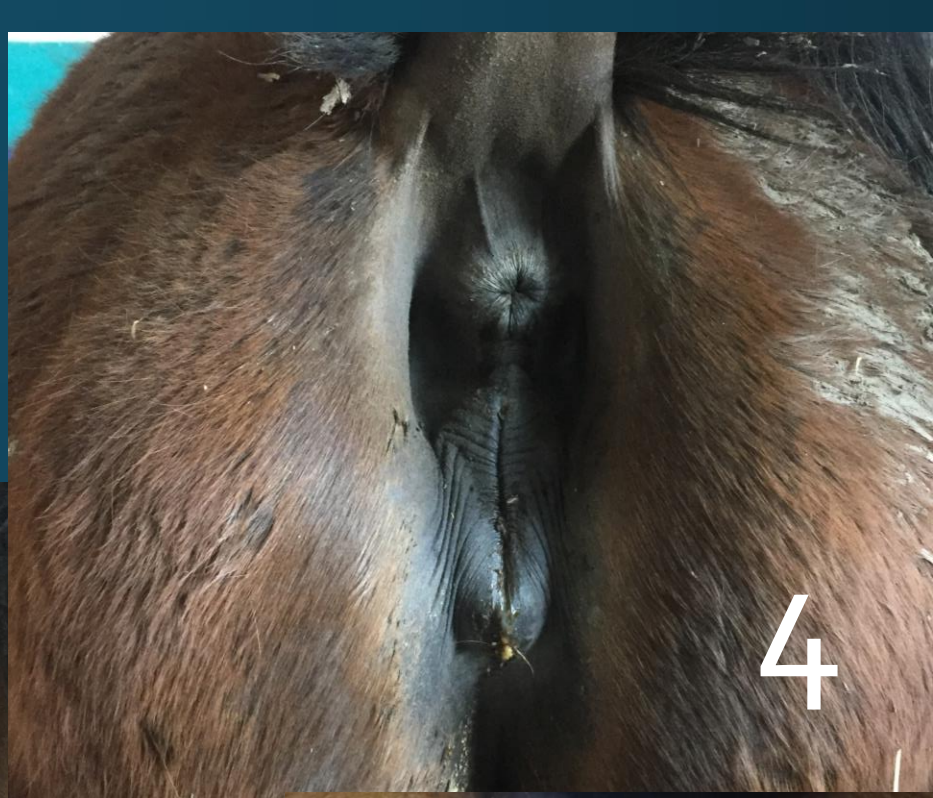
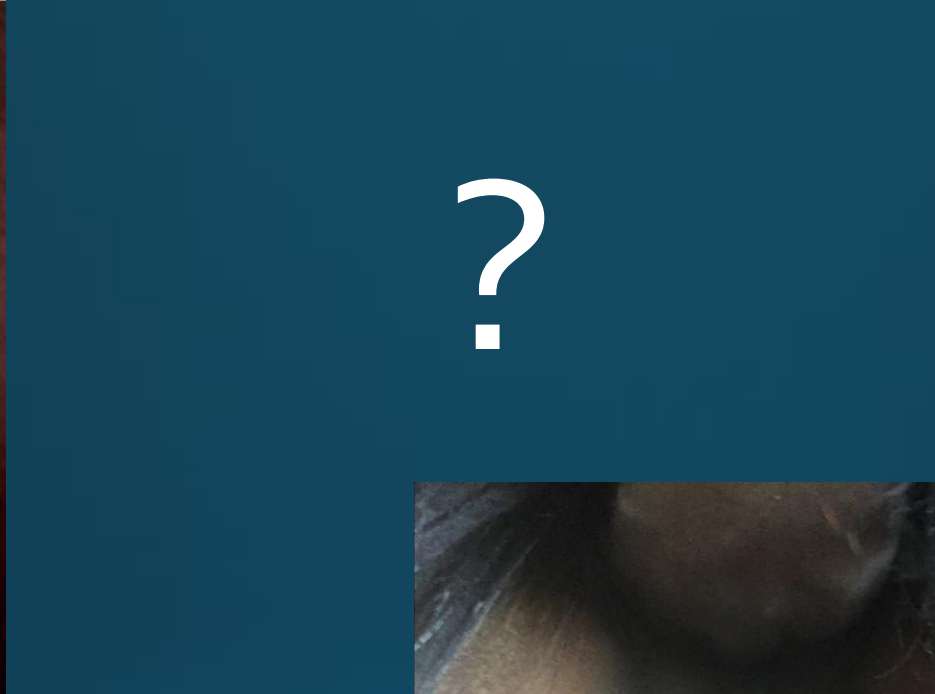


# Особенности строения и кондиции



# Анатомические особенности репродуктивной системы

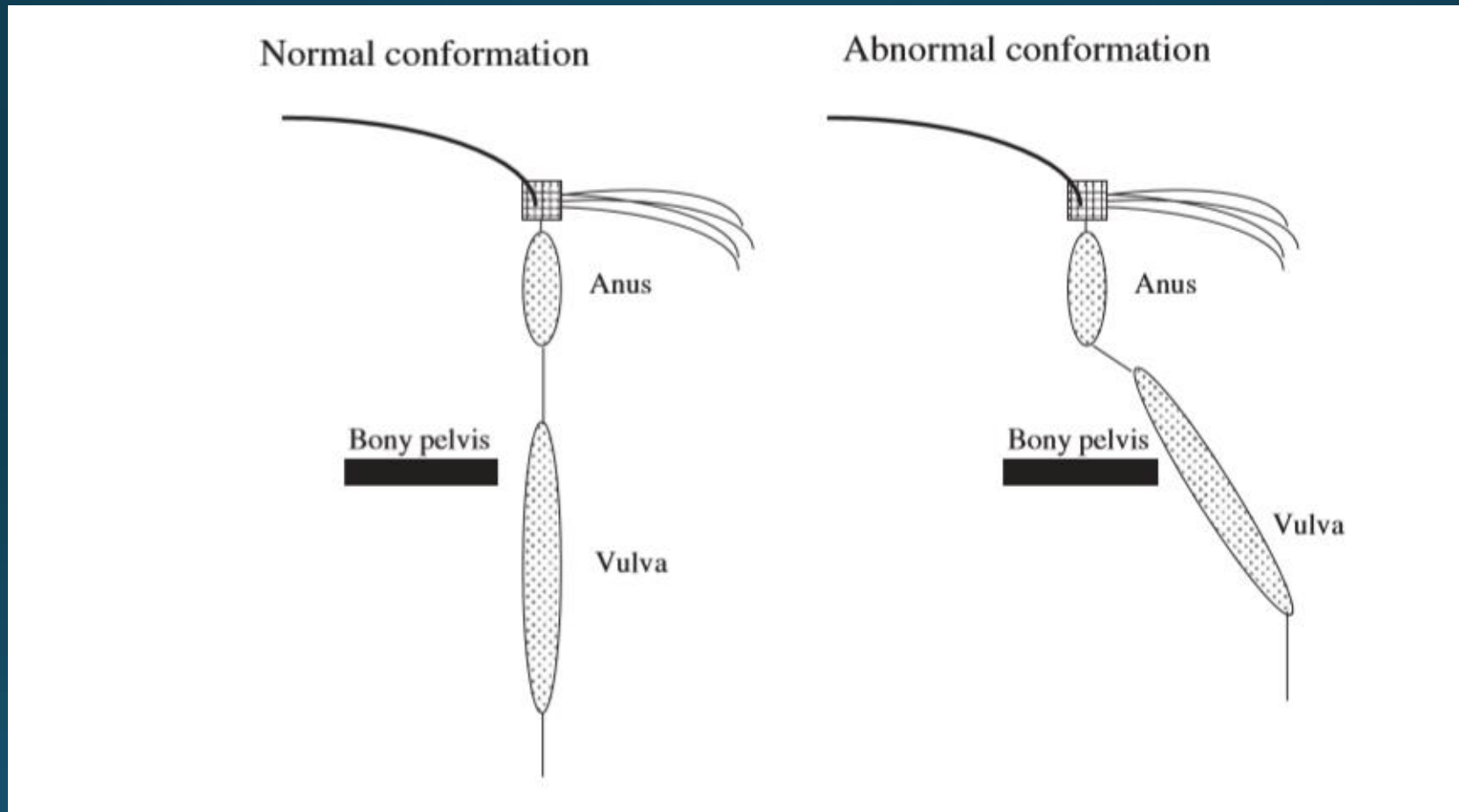








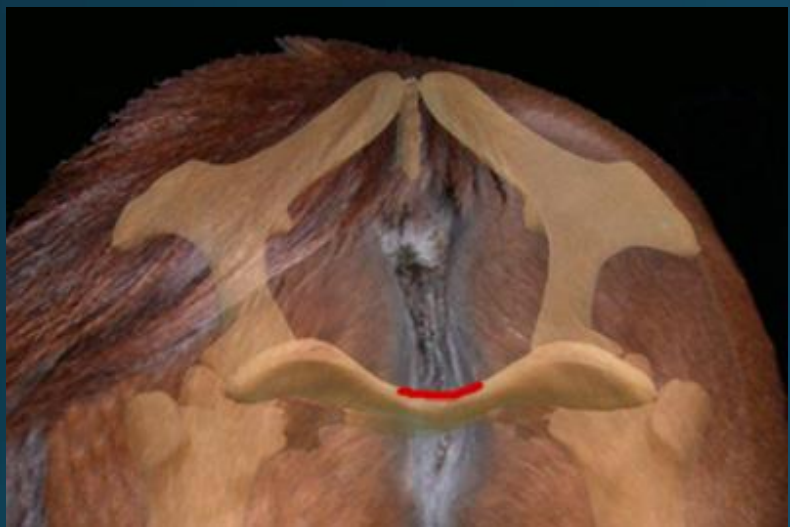
# Анатомические особенности репродуктивной системы



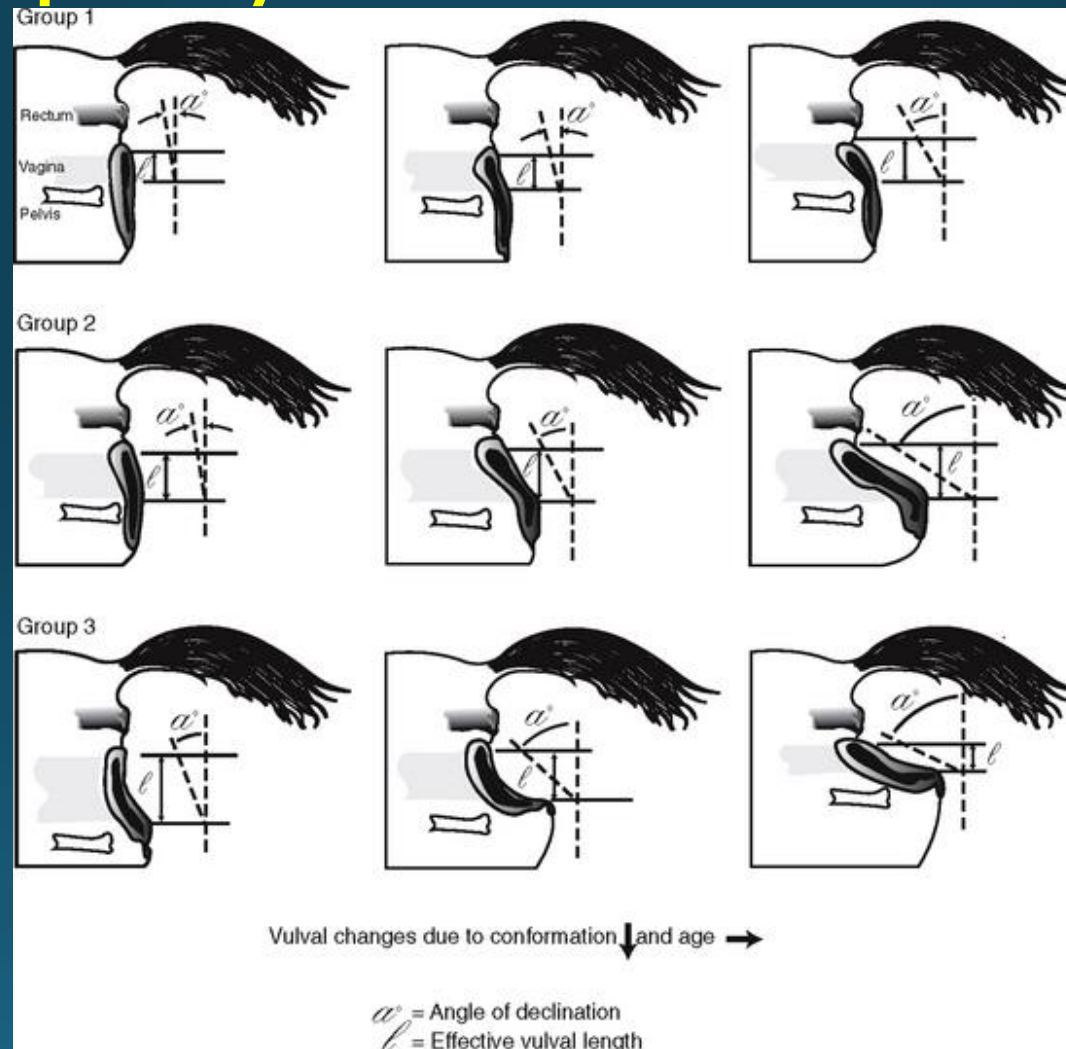
# Анатомические особенности репродуктивной системы



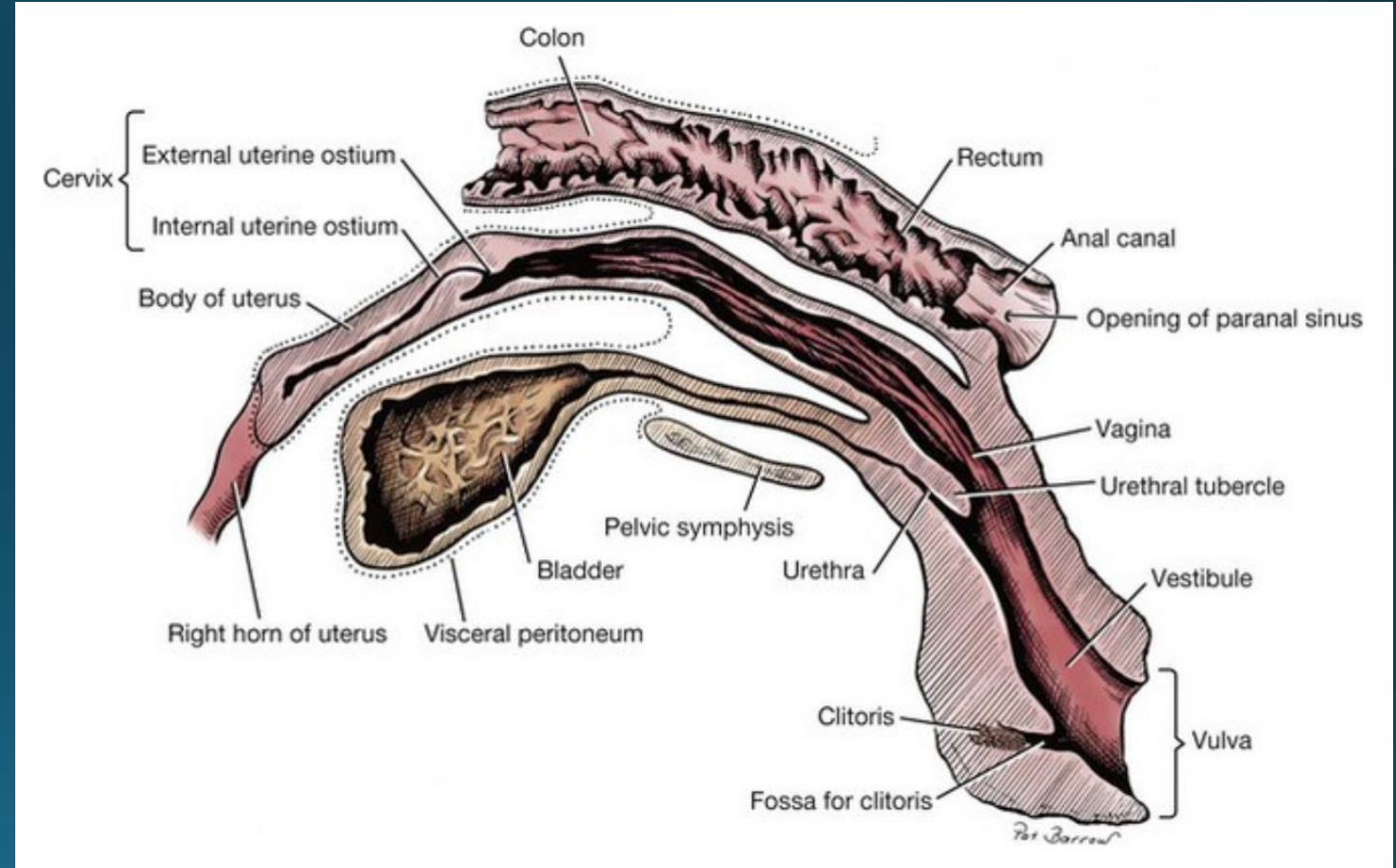
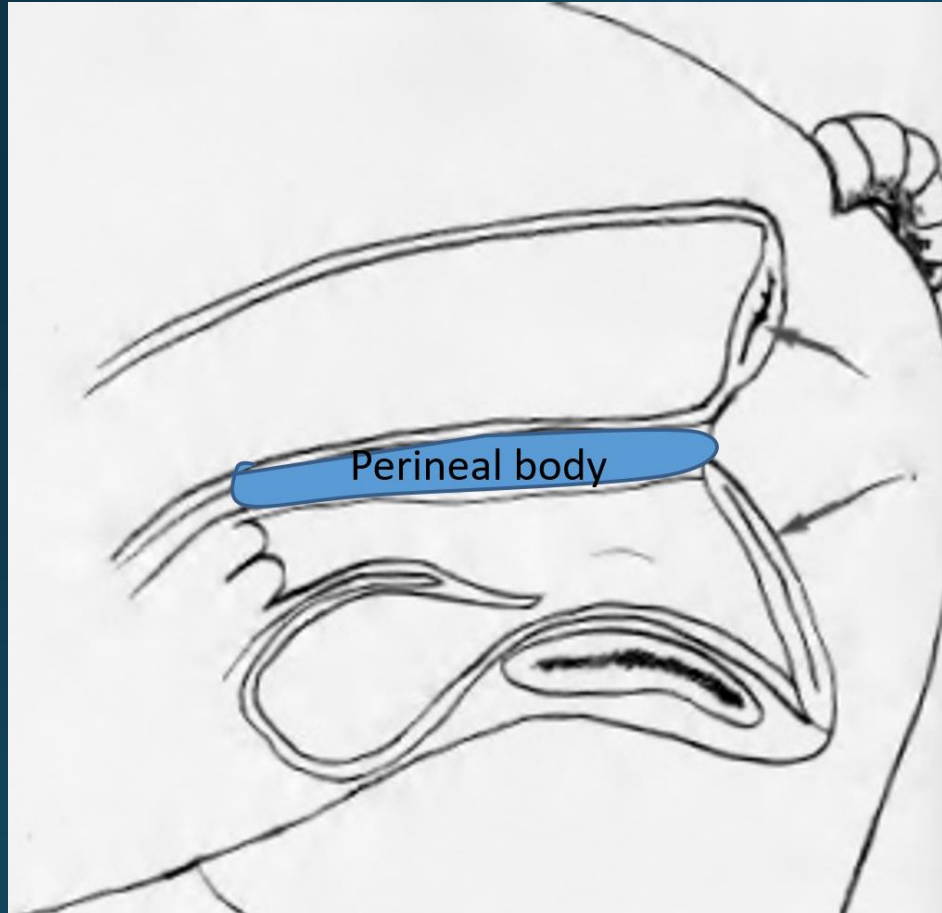
# Анатомические особенности репродуктивной системы



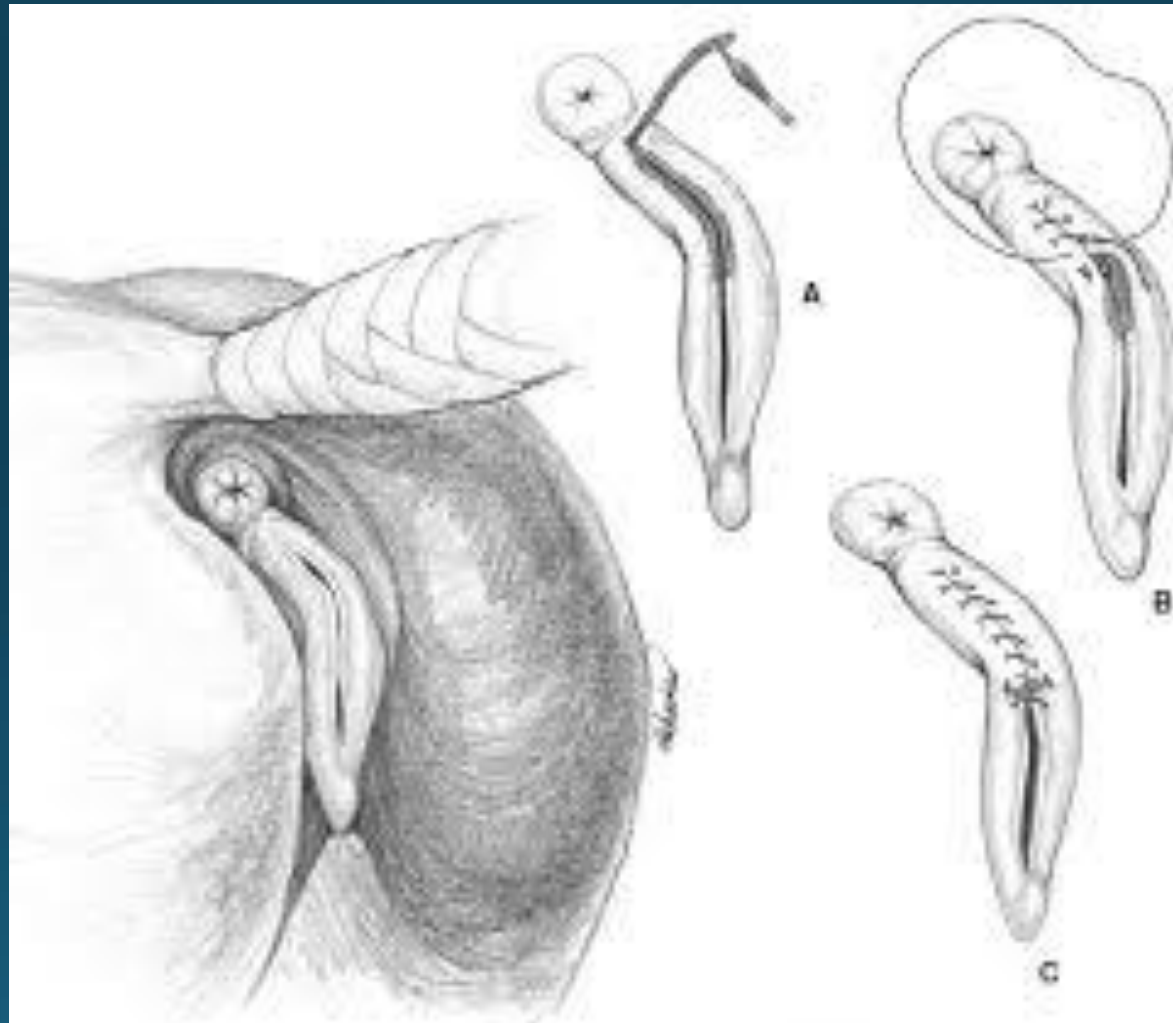
# Анатомические особенности репродуктивной системы



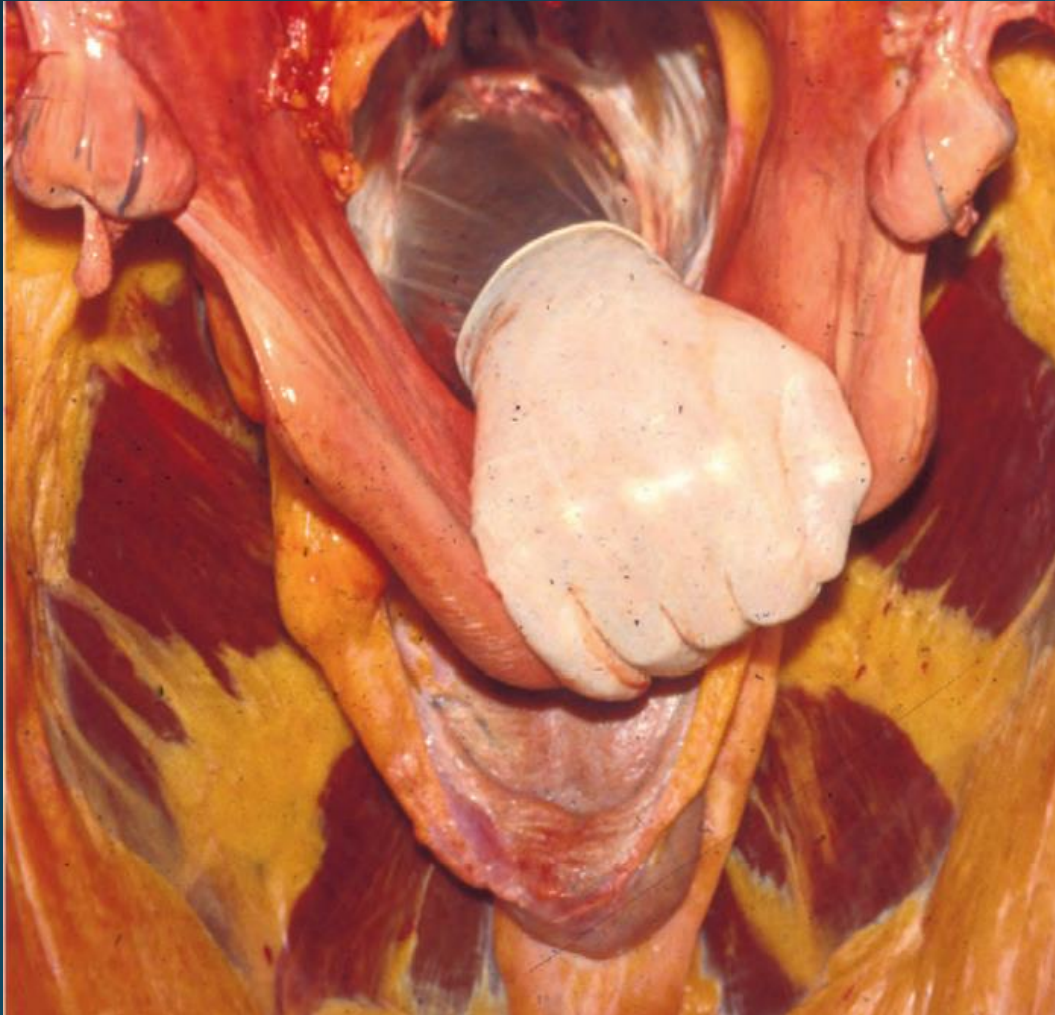
# Анатомические особенности репродуктивной системы



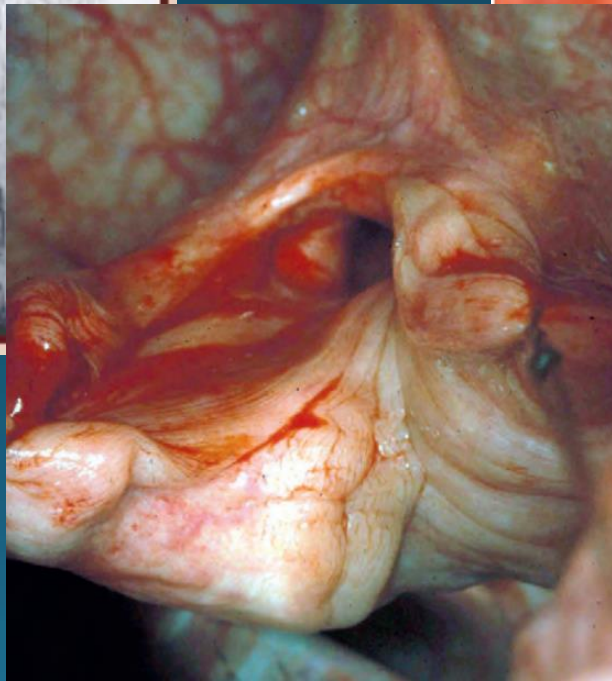
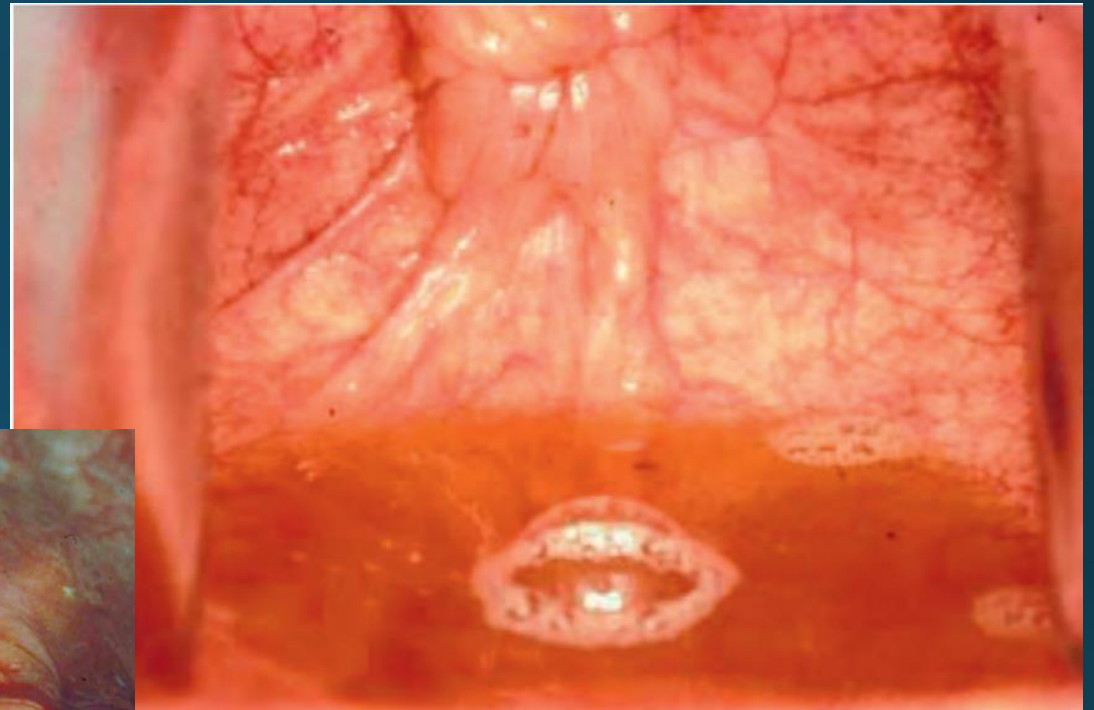
# Операция Каслика



# Ректальное и ультразвуковое исследование матки



# Вагинальное исследование





# Инфекции

- - мазок с матки, шейки матки, уретры, клитора.
- - забор мазка из матки проводится преимущественно во время эструса.
- - выделение культур: *Streptococcus zooepidermicus*, *Escherichia coli*, *Saphilococcus spp*, *Klebsiella pneumonia*, *Pseudomonas aeruginosa*, *Taylorella equigenitalis*.



# Исследования крови

- Исследование крови (ОКА, Биохимическое) для определения общего состояния здоровья лошади.
- Эндокринные профили, недостаточность гормонов (фолликулостимулирующий, лютеинизирующий, прогестерон, гонадотропный релизинг гормон, эстроген, простагландин).

Спасибо за внимание

