

Методы реабилитации с помощью
лошади в геронтологии:
Иппотерпия или ипповенция?

Слепченко Юлия Алексеевна

Санкт-Петербург
2023



ДЕТСТВО - поэтапное развитие и угасание примитивных безусловных рефлексов до завершения развития нервной системы.

ЗРЕЛОСТЬ - интеграция безусловных рефлексов в сложно-координированные движения, адекватная оптимальная реакция на стимул нервной, гуморально-гормональной и канально-меридианной систем.

СТАРОСТЬ - патологическая активность примитивных рефлексов, которые вмешиваются в механизмы регуляции ЦНС. А когда в организме возникают два управляющих механизма, то наступает сбой воспринимающих и эффекторных структур.

ДИССОЛЮЦИЯ - возврат нервной системы взрослого к проявлению примитивных безусловных рефлексов как двигательного акта, к примитивным формам реагирования.



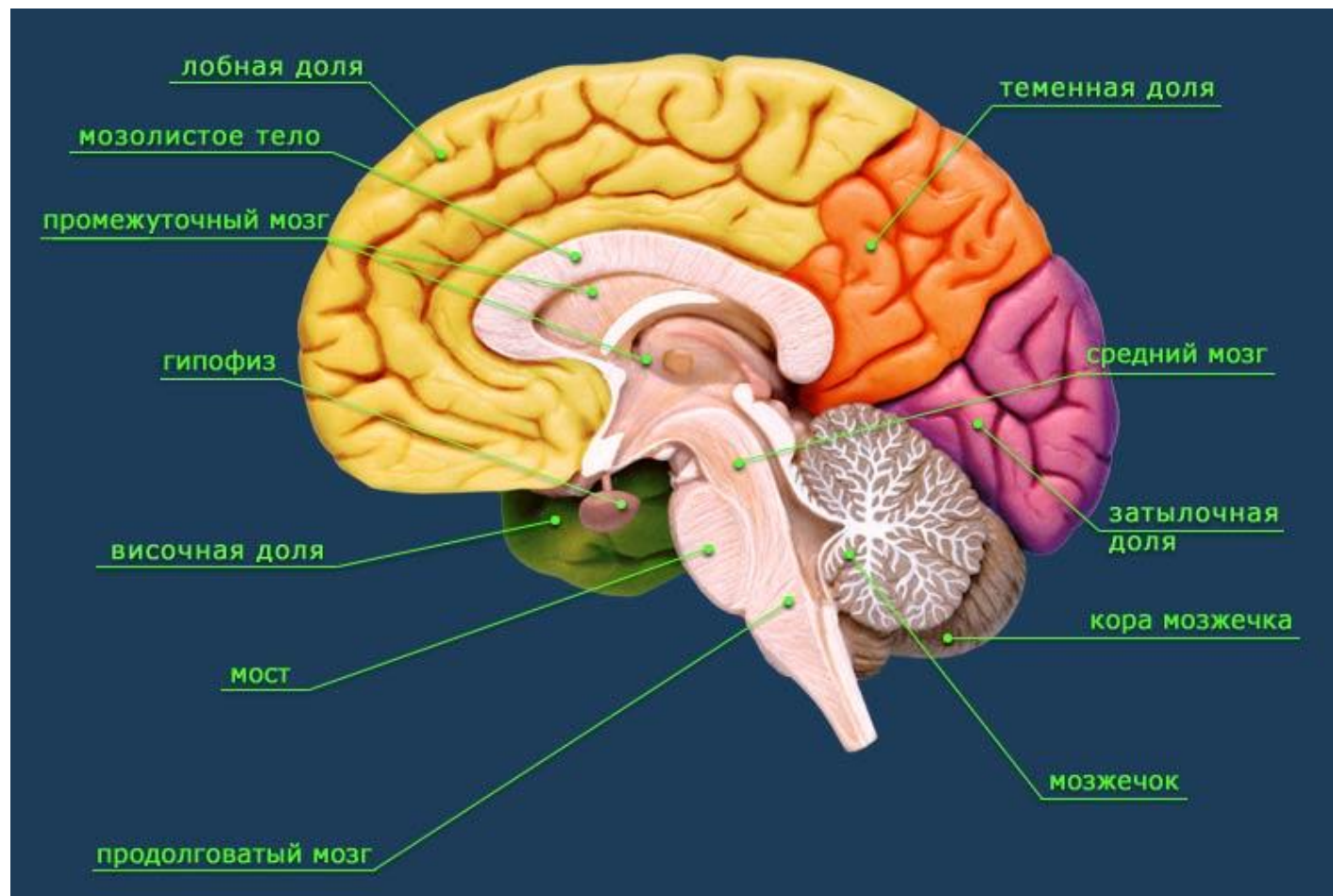
Этапы развития примитивных безусловных рефлексов:

- 1. Конвертация:** активация и редукция (торможение)
- 2. Интеграция.** Примитивные рефлексы никуда не исчезают, а координируются в сложные координированные движения. Тормозятся соответствующими отделами коры.



СТАДИИ РАЗВИТИЯ НЕРВНОЙ СИСТЕМЫ У РЕБЕНКА

5 стадий развития:



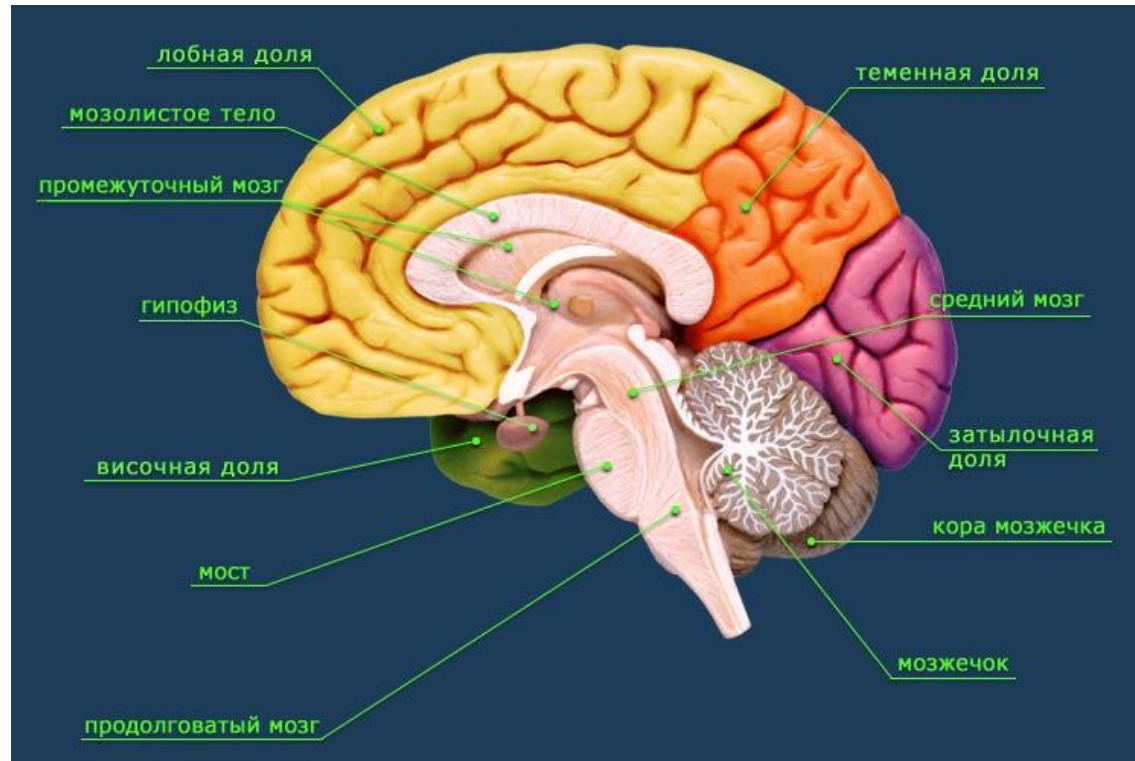
СТАДИИ РАЗВИТИЯ НЕРВНОЙ СИСТЕМЫ У РЕБЕНКА

1. Внутриутробный - 16 недель.

Спинной мозг, ствол мозга (продолговатый мозг), мозжечок. Движения по кругу и перекатывание. Рефлекс паралича при страхе (РППС, стартл), рефлекс Моро, поисковый, хоботковый, сосательный, Рефлекс Галанта, рефлекс переворачивания, ладонно-ротовой, Робинзона, хватательный, защитный, опоры, рефлекс Переза, шаговый, ползания, нижний хватательный. Лабиринтный тонический, ассиметрично-шейно-тонический и симметрично шейно-тонический имеют еще и подкорковые центры замыкания рефлекторной дуги, в экстрапирамидной системе.



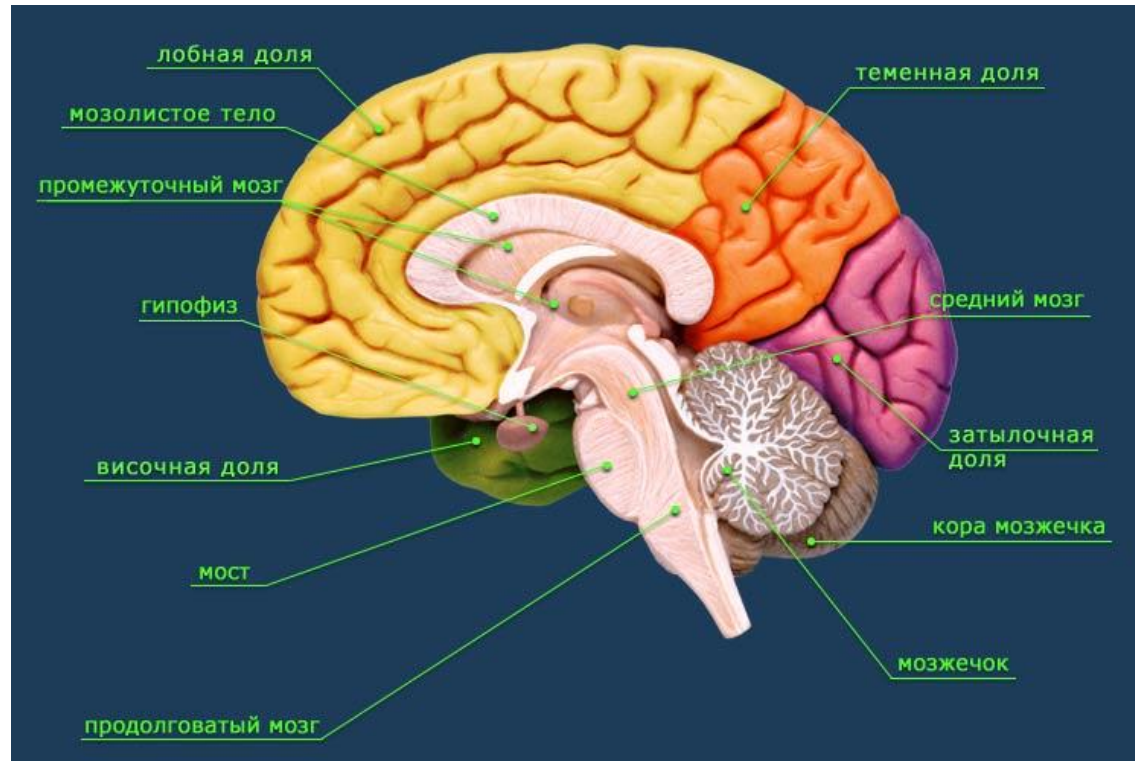
СТАДИИ РАЗВИТИЯ НЕРВНОЙ СИСТЕМЫ У РЕБЕНКА



2. Период с 16 недель до 6 месяцев. Доминантный уровень – мост. Начинаются связи со средним мозгом. Рефлекс амфибии и Ландау – переходные от примитивных до постоянных постуральных. Проходит стадия гомологичного движения, две руки – две ноги. Гомолатеральное ползание на животе. Рефлекс сегментарного переворачивания.



СТАДИИ РАЗВИТИЯ НЕРВНОЙ СИСТЕМЫ У РЕБЕНКА

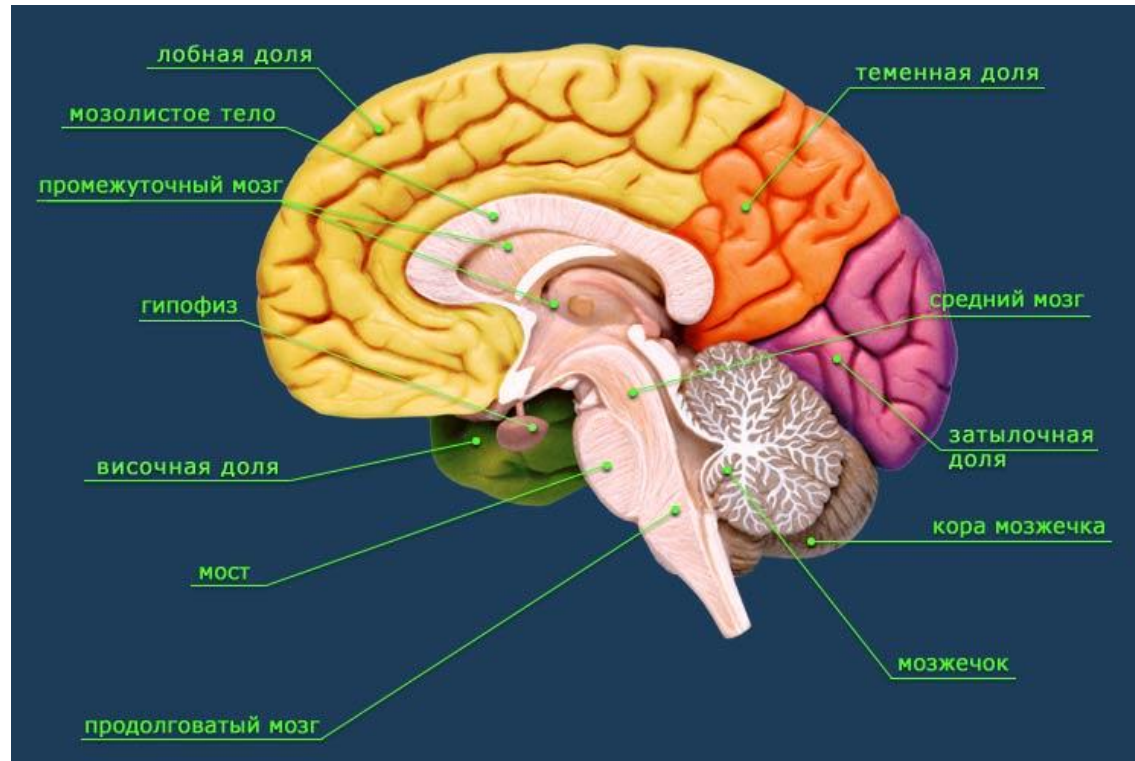


3. Период с 6 месяцев до 1 года.

Доминантный уровень - средний мозг, начало функционирования коры. Начало формирования гетеролатерального паттерна ползания с отрывом живота от пола.



СТАДИИ РАЗВИТИЯ НЕРВНОЙ СИСТЕМЫ У РЕБЕНКА



4. Период 1 год - 6 лет. Начало доминирования коры. Формирование основных локомоторных актов: шаг, бег, прыжки. Произвольные двигательные акты.

5. Период 3 года - 8 лет. Формирование доминантного полушария. Полная редукция вегетативных рефлексов к 8 годам.



ИППОВЕНЦИЯ

Виды взаимодействия

с лошадью при ипповенции:



- наблюдение, уход, кормление, тактильный и кинестетический контакт
- управление в руках, вербальное и невербальное управление, верховая езда и вольтижировка
- работа с символами и образами лошади, арт-терапия с лошадьми

текст из презентации О.Г.Лопуховой



Методы ипповенции:

- индивидуальное психологическое консультирование, психодиагностика и психотерапия с лошадьми
- групповые тренинги психологического развития для детей, подростков, молодежи и взрослых в различных вариантах: одного дня, регулярные, длящиеся 2-3 месяца
- иппопедагогика-«обучение и воспитание с лошадьми», проведение психолого-педагогических курсов, лекций, семинаров, мастер-классов на основе эконпсихологического подхода для детей школьного возраста, молодежи, взрослых, организаций
- «терапия средой конюшни»-комплексный метод, реализующий «средовой подход» в образовании и развитии личности с широким спектром целей, от психотерапевтических до педагогических.

Технологии ипповенции включают психодиагностику происходящих изменений и арт-терапевтические методы развития личности.



Цели программ и методов ипповенции:

- программы по развитию «soft skills» при общении с лошадьми
- формирование экологического сознания у школьников
- психокоррекция и социально-психологическая адаптация детей и подростков
- нормализация детско-родительских отношений, проблема с приемными детьми
- психологическое сопровождение и помощь в ситуации адаптационного стресса (мигранты)
- профилактика школьной депрессии
- терапия пост-травматического стрессового расстройства

текст из презентации О.Г.Лопуховой



Цели программ и методов ипповенции в геронтологии:



- уменьшить чувство одиночества
- профилактика депрессии
- формировать чувство личной полезности и значимости
- принятие естественного процесса старения
- увеличить физическую активность, пребывание вне дома, на открытом воздухе



Функции иппопедагогических технологий:

- Информационная
- Экспириенциальная
- Рефлексивная
- Развивающая



Этапы работы по программе личностного роста:



1. получение знаний о специфике общения с лошадью
2. контакт, кормление, чистка, общение с лошадью
3. обратная связь, рефлексия (устная, письменная)

текст из презентации О.Г.Лопуховой



ИППОТЕРАПИЯ С ЛЮДЬМИ ПОЖИЛОГО ВОЗРАСТА:

Плюсы:

- восстановление вестибулярного аппарата
- редукция примитивных рефлексов, которые прошли диссолюцию
- повышение активности в суставах нижних конечностей со сниженной гравитационной нагрузкой и нагрузкой массы тела
- улучшение гемо-ликвородинамики
- увеличение подвижности внутренних органов, особенно органов малого таза
- снижение психоэмоционального напряжения
- увеличение энергетического потенциала



ИППОТЕРАПИЯ С ЛЮДЬМИ ПОЖИЛОГО ВОЗРАСТА:

Минусы:

- риск падения: переломы на фоне остеопороза, разрывы органов, смещения позвонков
- внезапная тромбоэмболия
- транзиторно-ишемическая атака или инсульт
- гипертонический криз
- повышение нестабильности шейных позвонков
- при наличии не диагностированных опухолей более быстрый их рост



Варианты активности без посадки:

- Наблюдение
- Чистка, уборка
- Кормление
- Гимнастика для лошади, массаж
- Прогулки в поводу, в поле, на пастбище
- Активность в среде лошадей: гимнастика (йога, цигун, пилатес, ЛФК), арт-терапия
- Драйвинг совместно с инструктором



