

Почему моя кобыла не  
кроется?



# Причины

Содержание

Качество семени

Нежизнеспособная  
яйцеклетка

Внутриматочные  
инфекции

Индивидуальная генетическая  
несовместимость

Гормональный  
сбой

Факторы окружающей  
среды

Анатомические  
особенности  
репродуктивных органов

Поведенческие  
особенности

# Содержание

Прежде чем начнем рассматривать гинекологические причины, по которым кобылы не жеребуют, начнем с тех которые несут за собой основные проблемы со здоровьем у лошадей, а конкретно – кормление и содержания.

Об этом подобно вам расскажет Елена.

Однако не хватка питания, витаминов и неблагоприятные условия для продолжения рода также являются причиной того, что кобыла не кроется.

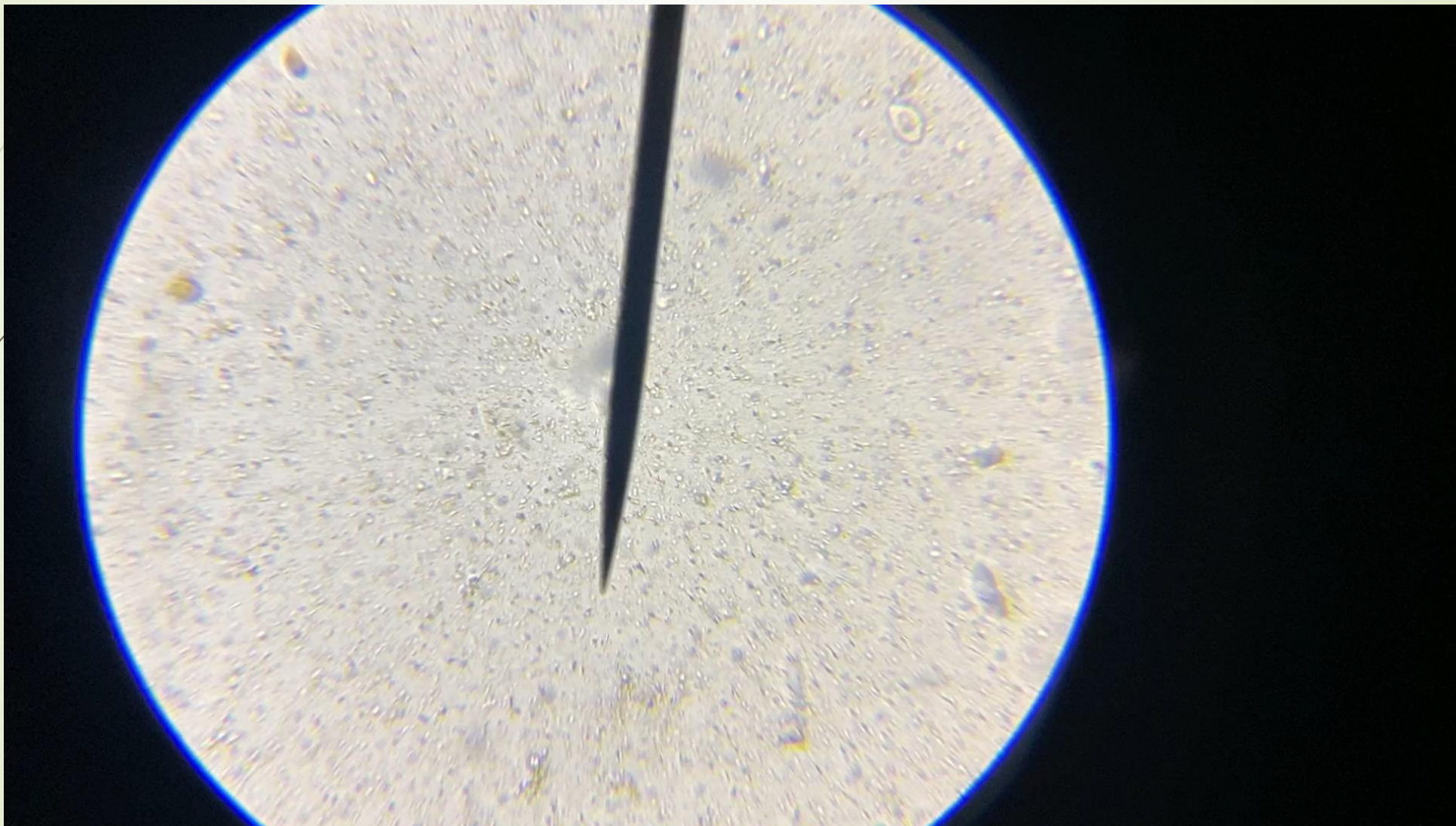




## Качество семени

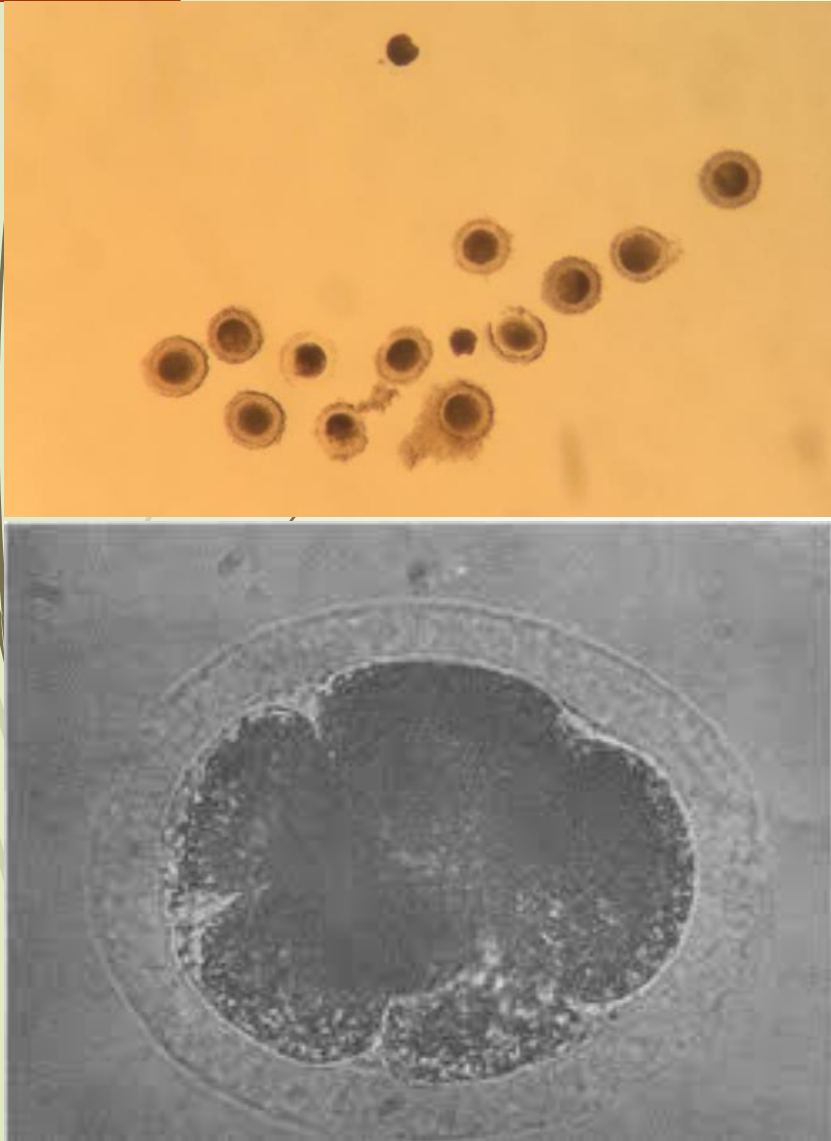
- После тщательного выбора подходящего жеребца, необходимо убедиться в качестве семени и жизнеспособности сперматозоидов.
- После проведения оценки и ее удовлетворительных результатов можно покрыть кобылу.







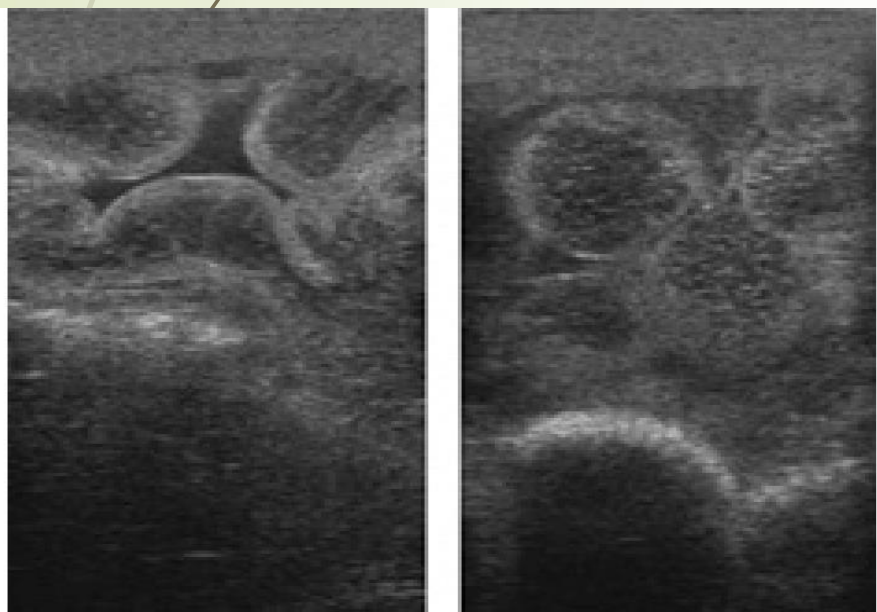
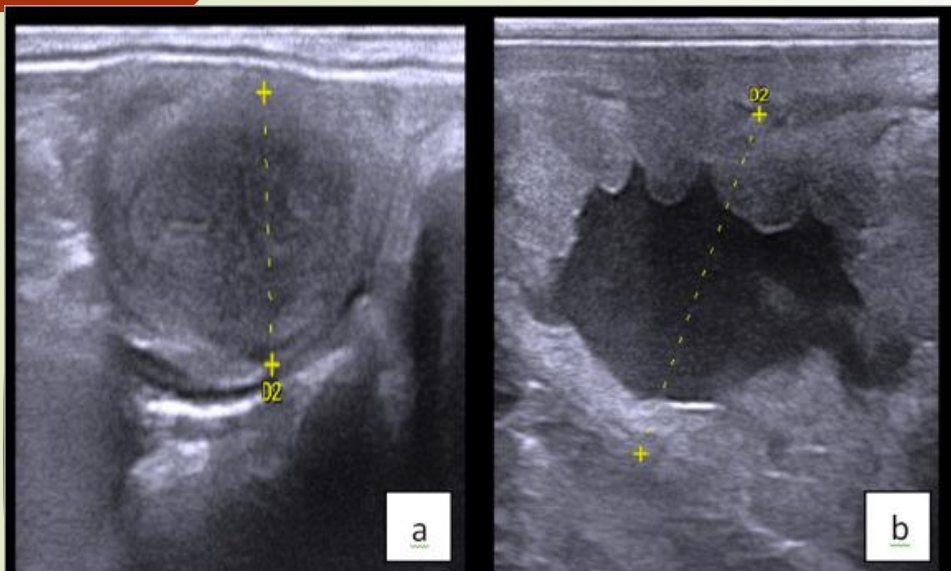
# Нежизнеспособная яйцеклетка



Теперь рассмотрим кобыл:  
Откуда берется яйцеклетка вы уже знаете.  
Необходимо помнить, что не все фолликулы «хорошие», есть те из которых выходят не жизнеспособные яйцеклетки.  
И к сожалению, фолликулы, которые дают эти яйцеклетки, кроме внешних признаков видимых на УЗИ, больше их никак отличить.



# Внутриматочные инфекции



- ▶ При искусственном осеменении, также при живой случке необходимо придерживаться определенных правил.
- ▶ Самое главное — это поддержание гигиены как жеребцов, так и кобыл. После каждой случки необходимо мыть половые органы самца и самки, иначе есть риск занести инфекцию кобыле, или же заразить жеребца половыми инфекциями.
- ▶ Необходимо помнить, что при естественной случке делать садку раз в 36 часов, в ином случае частые случки могут вызвать воспалительные процессы в матке.
- ▶ Лучше всего крыть один раз под овуляцию, под контролем УЗИ.
- ▶ С искусственным осеменением немного сложнее, там строго обязательно сохранять стерильность, надевать стерильные перчатки и использовать стерильные пипетки, шприцы и всего что необходимо для осеменения.



# Анатомические особенности репродуктивных органов



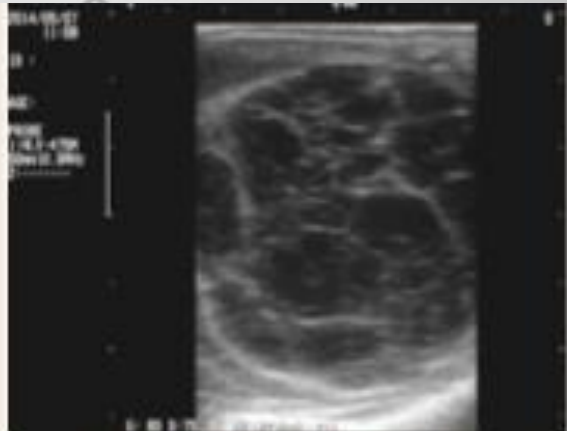
«Склеивание» спайками яйцеводов, что при полном гинекологическом здоровье кобылы не дает ей зажеребеть (яйцеклетка просто не может дойти до места оплодотворения).

Еще несколько анатомических особенностей из-за которых могут быть проблемы это – отсутствие или атрофия одного или обоих яичников, гранулезное новообразование яичника кобыла может быть постоянно в охоте или не приходить в нее совсем. (что без узи или ректальных исследований обнаружить невозможно)

Короткая и загнутая шейка матки, не раскрывающаяся шейка матки, что препятствует естественному очищению матки.

Атрофия эндометрия у старых кобыл.

При наличии большого количества кист в матке, есть вероятность что материнский организм не распознает жеребость и запустит новый эстральный цикл.



# Гормональный сбой

- ▶ Как и у людей у лошадей также может быть гормональный сбой, персистентное желтое тело, которое не дает лошади придти в охоту (вырабатывая прогестерон) или наоборот «зависший» фолликул (геморрогический), но достаточно больших размеров для того, чтобы кобыла показывала легкую охоту долгое время, но не приходила в нормальную.
- ▶ Для выравнивания цикла в этой ситуации назначаются гормональные препараты, которые помогают кобыле стабилизировать цикл
- ▶ Кобылы с высокой концентрацией андрогенов в крови (в результате назначения мужских гормонов или анаболиков стероидного ряда, а также вследствие определенных видов опухолей яичников) проявляют скорее мужское поведение, чем эструс.

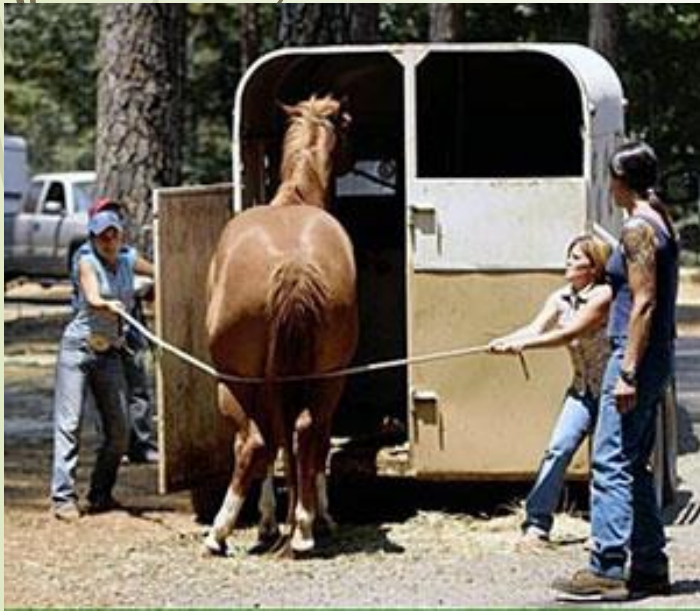


Болезнь Кушинга





# Поведенческие особенности



Не рекомендуется кобыл после осеменения перевозить или как либо еще подвергать стрессу хотя бы до 35го дня так как вырабатывается кортизол гормон стресса, который рассасывает желтое тело эмбрион, после 35го дня (образуются эндометральные чаши (плацента)) вырабатывается уже достаточное количество прогестерона для поддержания эмбриона даже в небольшом стрессе

Достаточно часто встречается ситуация, когда молодую кобылу при первой садке напугали активным жеребцом и она перестала показывать охоту и без узи поймать охоту становится невозможным.

Также есть кобылы, которые показывают охоту только в момент овуляции, для владельцев лошади – это вызывает проблемы (если под рукой нет жеребца, которым можно покрыть прямо здесь и сейчас)

Кобылы с жеребятами могут не показывать охоту или не давать сделать садку жеребцу в присутствии или отсутствии жеребенка



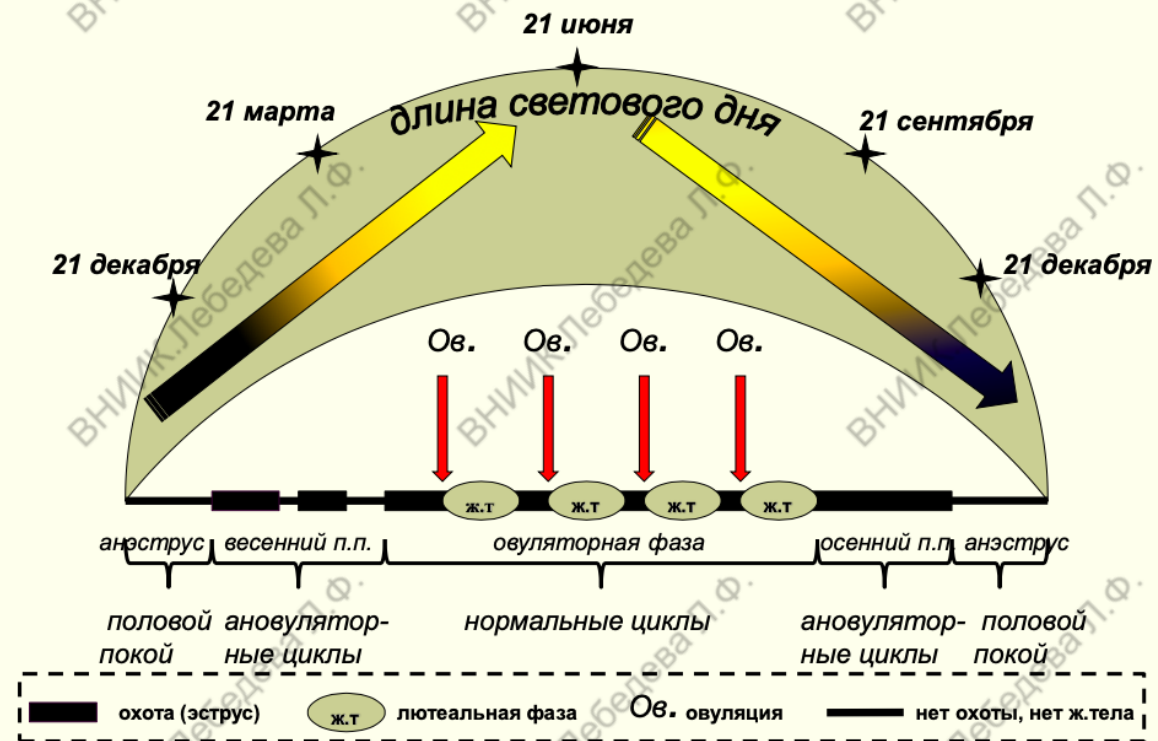
# Индивидуальная генетическая несовместимость



# Факторы окружающей среды

- Как и все животные в дикой природе у лошадей есть случной сезон, который начинается в середине февраля и заканчивается в августе.
- С конца осени до конца зимы у лошадей перестают активно расти фолликулы и яичники можно сказать засыпают на несколько месяцев. В этот период лошадей практически не кроют.
- В основном на реакцию организма влияет световой день и температура вокруг, но если на конюшне поддерживается свет с утра до вечера (имитируя летний день) и определенная температура воздуха (достаточно тепло, чтобы быть комфортной для лошадей), кобылы продолжают приходить в охоту даже зимой

## Фактор сезонности в половой цикличности кобыл



Спасибо за внимание

